

# “LA PROTEZIONE CIVILE INCONTRA LA SCUOLA”

ATTIVITA' NELLA SCUOLA PRIMARIA  
CORSO A4-10 ANNO 2018

## IL SISTEMA SCUOLA : ARTICOLAZIONE DEI PERCORSI SECONDO LE RECENTI NORMATIVE

MARIA GRAZIA ROTA  
G.C.V.P.C. BESANA IN BRIANZA (MB)

DOCENTE SCUOLA SECONDARIA 2° GRADO  
I.S.S. " F. VIGANO' " - MERATE ( LC )

**GIOVEDI' 13 DICEMBRE 2018**



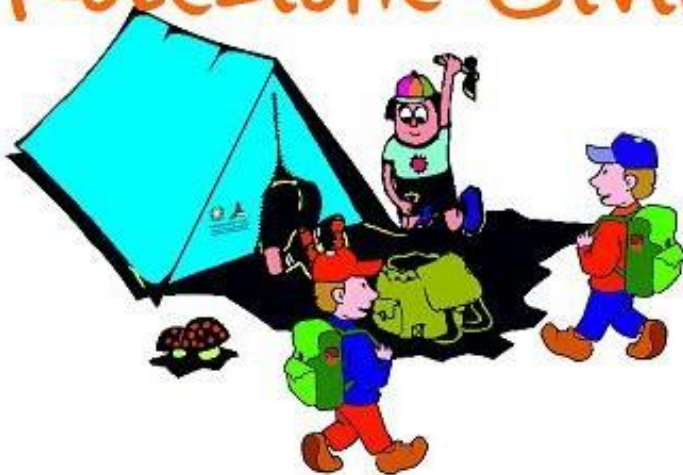
# IL SISTEMA SCOLASTICO ITALIANO



E' un  
sistema  
complesso

# IL SISTEMA SCOLASTICO ITALIANO

anch'io sono la  
Protezione  civile



Anche

la Protezione  
Civile

E' un sistema  
complesso

# IL SISTEMA SCOLASTICO ITALIANO

L'ordinamento scolastico italiano si struttura in due cicli di studio :

		E T A'																						
		2½-4	4-5	5-6	6-7	7-8	8-9	9-10	10-11	11-12	12-13	13-14	14-15	15-16	16-17	17-18	18-19	19-20	20-21	21-22	22-23	23-24		
Istruzione prescolastica		Istruzione primaria					Istruzione secondaria										Istruzione superiore							
(I) (II) (III)		I	II	III	IV	V	VI	VII	VIII	IX	X	XI	XII	XIII	I	II	III	IV	V					
Scuola dell'infanzia		Scuola primaria					Scuola secondaria di I grado					Licei					Università							
												Istituti Tecnici					Alta Formazione Artistica, Musicale e Coreutica							
												Istituto Magistrale					Anno Int.							
												Istituti Professionali					+ biennio integrativo							
												Istituti d'Arte												

**PRIMO CICLO**  
**SECONDO CICLO**

# PRIMO CICLO

- Scuola dell'infanzia  
non obbligatoria
  
- Scuola primaria  
durata cinque anni , obbligatoria
  
- Scuola secondaria primo grado  
durata tre anni, obbligatoria



# PRIMO CICLO

## Scuola dell'infanzia

- aperta a tutti i bambini italiani e stranieri

che abbiano un'età compresa fra i tre e i cinque anni

- primo segmento del percorso di istruzione,

concorre all'educazione e allo sviluppo globale dei bambini



# PRIMO CICLO

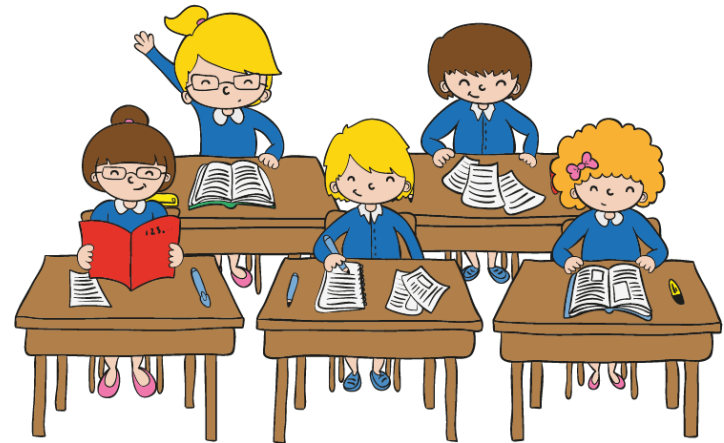
## Scuola primaria

- obbligatoria per tutti i ragazzi italiani e stranieri

che abbiano compiuto sei anni di età entro il 31 dicembre

- L'iscrizione è facoltativa per chi compie sei anni entro il 30 aprile dell'anno successivo

la scuola  
primaria



# PRIMO CICLO

## Scuola secondaria di 1° grado

- ❑ obbligatoria per tutti i ragazzi italiani e stranieri

che abbiano concluso il percorso della scuola primaria

- ❑ Il primo ciclo di istruzione si conclude con l'esame di Stato,

il cui superamento costituisce titolo di accesso al secondo ciclo





# SECONDO CICLO

## Scuola secondaria di 2° grado



- si articola in un percorso della durata di cinque anni

Riforma scuola secondaria superiore  
in vigore dall'anno scolastico 2010/2011

per ridurre la frammentazione degli indirizzi nei licei  
e rimodulare l'istruzione tecnica e professionali

# SECONDO CICLO

## Scuola secondaria di 2° grado

LICEI

ISTITUTI TECNICI

ISTITUTI PROFESSIONALI

articolati in due bienni  
e in un quinto anno

Il secondo ciclo  
si conclude con l'Esame di Stato



# SISTEMA FORMATIVO REGIONALE

IeFP

Istruzione e Formazione  
Professionale

IFTS

Istruzione Formazione  
Tecnica Superiore

ITS

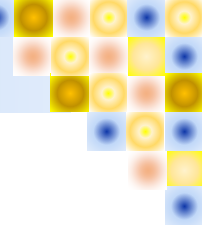
percorsi di Istruzione  
Tecnica Superiore

formare figure professionali  
specialistiche  
per un immediato  
ingresso nel mercato del lavoro



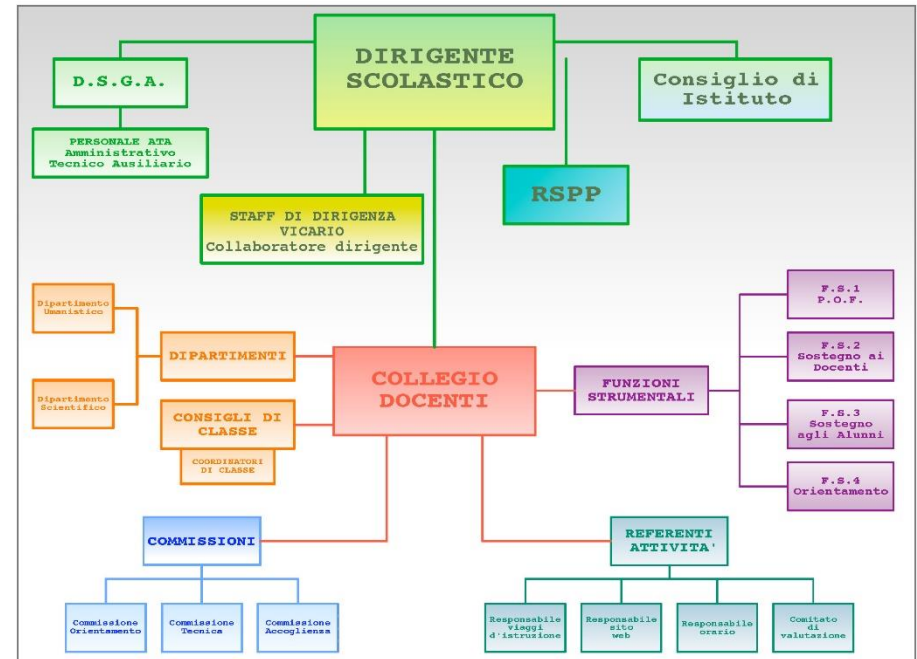
# LEGGE 13 LUGLIO 2015 N. 107 LA BUONA SCUOLA – NOVITA'

- offerta formativa più ricca e flessibile per gli studenti
  - PTOF
  - piano straordinario di assunzioni
    - organico potenziato
  - risorse per la formazione/aggiornamento
    - valorizzazione dei docenti.
- Investimenti ad hoc per laboratori e digitale
  - Alternanza Scuola Lavoro



# ORGANIZZAZIONE DELLA SCUOLA

- ❑ Quali sono i soggetti che operano nella scuola?
- ❑ Che ruolo hanno?
- ❑ Quale importanza rivestono ai fini di un intervento formativo della protezione civile?



# IL DIRIGENTE SCOLASTICO

- ❑ legge 59/1997 istituisce qualifica dirigenziale per i capi di istituto
- ❑ D.S. assicura la gestione unitaria dell'istituzione
- ❑ È il legale rappresentante
- ❑ è responsabile della gestione delle risorse finanziarie e strumentali e dei risultati del servizio.



# IL DIRIGENTE SCOLASTICO

In base L. 107/2015



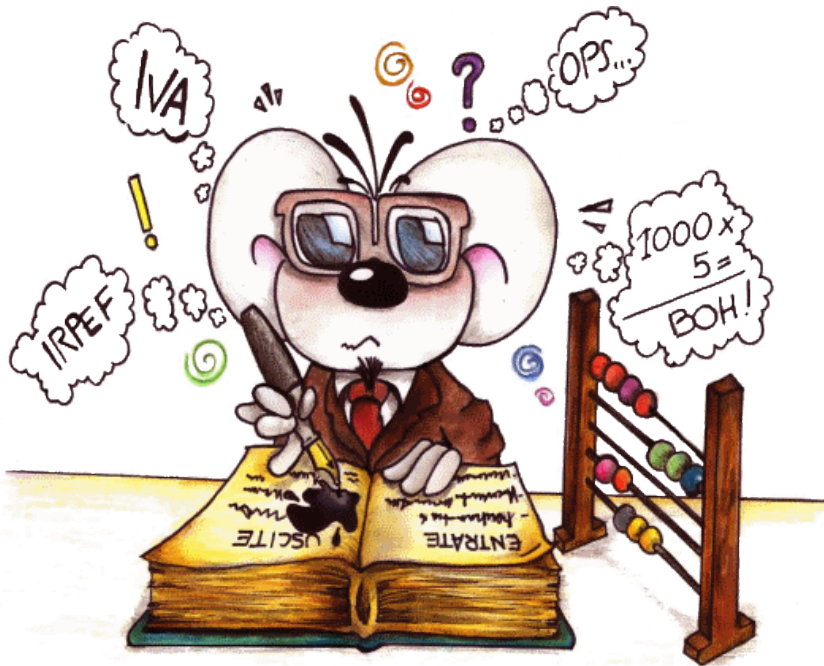
- ❑ gestisce risorse umane, finanziarie, tecnologiche e materiali,
- ❑ svolge compiti di direzione, gestione, organizzazione e coordinamento
- ❑ responsabile protezione e prevenzione sicurezza luoghi di lavoro come un generico datore di lavoro

# IL DSGA : DIRIGENTE SERVIZI GENERALI AMMINISTRATIVI

Sovrintende ai servizi amministrativi e generali

organizza autonomamente l'attività del personale A.T.A.

predisporre e formalizza gli atti amministrativi e contabili





# IL DSGA



- Responsabile contabilità e adempimenti fiscali
- attua gestione del programma annuale e del conto consuntivo
- predispone scheda finanziaria analitica per ogni singolo progetto

# IL DSGA

- e.....predispone relazione stato entrate, impegni di spesa, pagamenti eseguiti
  
- determina l'ammontare presunto avanzo d'amministrazione
  - valuta e seleziona i fornitori,
  
- gestisce manutenzione ordinaria Istituto,
  - gestisce le scorte del magazzino.



# GLI ORGANI COLLEGIALI

Collegio Docenti

Consiglio di circolo o d'istituto

Consigli di classe

# COLLEGIO DOCENTI

□ formato dal D.S. e da tutti gli insegnanti in servizio nei vari plessi dell'istituto

□ organo responsabile dell'organizzazione didattica ed educativa dell'Istituto



# COLLEGIO DOCENTI

- ☐ progetta, organizza  
verifica, controlla e valuta  
la vita didattica dell'Istituto

- ☐ Elabora, approva  
il piano dell'offerta formativa (POF)  
articolato nei suoi diversi progetti  
ed il PTOF



# COLLEGIO DOCENTI

- formula proposte formazione delle classi e formulazione dell'orario delle lezioni
- delibera suddivisione anno scolastico in due o tre periodi di valutazione



# COLLEGIO DOCENTI

e' articolato in Dipartimenti disciplinari,

e, in ogni plesso,

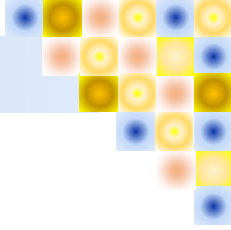
in Consigli di Intersezione (scuola dell'Infanzia),  
di Interclasse (scuola primaria)  
e di Classe (scuola secondaria)

# CONSIGLIO D'ISTITUTO



E' il "consiglio d'amministrazione"  
dell' "impresa scuola",  
dove sono rappresentate  
tutte le componenti dell'Istituto





# CONSIGLIO D'ISTITUTO

- elabora e adotta gli indirizzi generali
- determina le forme di autofinanziamento della scuola
  - delibera il programma annuale
  - stabilisce come impiegare i mezzi finanziari

# CONSIGLIO D'ISTITUTO

- acquista attrezzature
- adatta calendario scolastico
- promuove contatti con altre scuole
- delibera modifiche del regolamento interno dell'istituto
- approva il PTOF

# CONSIGLI DI CLASSE



È l'insieme delle diverse componenti scolastiche

- pianifica e valuta costantemente l'azione educativa e didattica

# CONSIGLI DI CLASSE

- ❑ si occupa dell'andamento generale della classe
  - ❑ propone strumenti e modalità rapporto scuola-famiglia e tra docenti e studenti.
  - ❑ programmazione, valutazione e sperimentazione
- ❑ predispone la Programmazione educativo-didattica
  - ❑ stabilisce tutte le attività della classe

# FIGURE DI SISTEMA



*middle management*

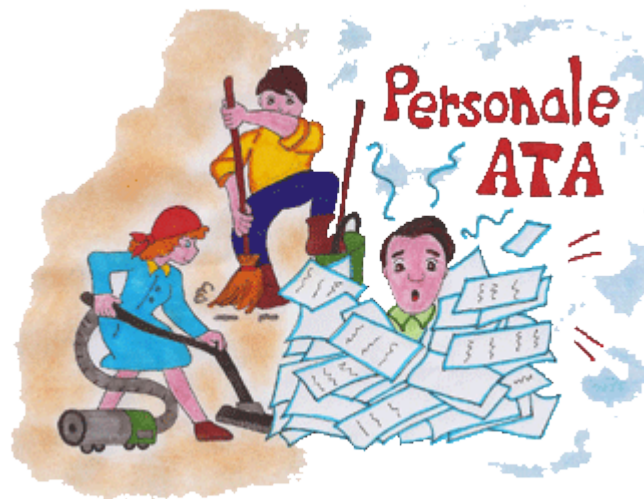
I collaboratori del D.S.

Lo staff dirigenziale

Le funzioni strumentali

I coordinatori di classe

# PERSONALE A.T.A.



personale Amministrativo,  
Tecnico e Ausiliario

personale non docente

# GRAZIE PER L'ATTENZIONE!!!



Quest'opera è distribuita con Licenza

[Creative Commons Attribuzione 4.0 Internazionale.](https://creativecommons.org/licenses/by/4.0/)