



CROCE ROSSA ITALIANA

WASH Team - Igiene in emergenza

Comitato CRI di Codogno
Corso di formazione per operatori dell'emergenza
Pulizia, igiene e disinfezione in emergenza
Legge antispreco

Gestione rifiuti durante le emergenze



Se l'emergenza è in Italia, è necessario attenersi alla legislazione italiana e alle indicazioni della locale ASL anche per lo smaltimento dei rifiuti.

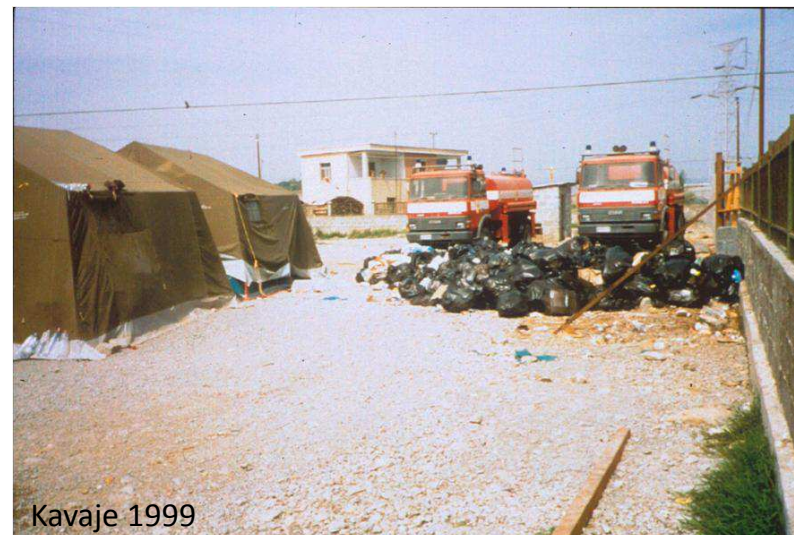
Il conferimento dei rifiuti dovrà essere fatto dopo opportuna separazione come indicato dal comune dove si trova il campo.

In genere la separazione viene fatta secondo le seguenti tipologie di rifiuti:

- secco,
- umido delle cucine,
- carta e cartoni,
- plastica,
- vetro e metallo,
- altri come viene indicato

I rifiuti dovranno essere ritirati per il conferimento dai mezzi del comune dove è in corso l'emergenza

Gestione dei rifiuti



Gestione dei rifiuti

La raccolta dei rifiuti deve assicurare che non vi sia alcun spandimento di rifiuti nell'ambiente. A tale scopo, devono essere utilizzati contenitori integri.

Tutti i rifiuti alimentari e gli altri scarti di lavorazione, devono essere rimossi tempestivamente dalle aree in cui sono prodotti, depositati in appositi cassonetti chiudibili e raccolti in aree protette da animali vaganti e da animali infestanti, posizionati all'esterno della tenda.

Tutti i rifiuti devono essere smaltiti quotidianamente.

RIFIUTI ALIMENTARI

- I rifiuti alimentari e gli altri scarti devono essere rimossi al più presto dalle aree in cui sono prodotti.
- Valutare l'eventuale presenza di accumuli di rifiuti presso le aree di lavorazione e cottura.
- I rifiuti vanno raccolti in appositi contenitori chiudibili e depositati in aree individuate. Tali aree devono essere, in particolare, protette da animali vaganti e altri animali infestanti.

GESTIONE DEI RIFIUTI Le tipologie di rifiuti prodotti durante la normale attività della mensa, per i quali viene effettuata la raccolta differenziata, sono le seguenti:

- ✓ Carta e cartone;
- ✓ Plastica e imballaggi in metallo (lattine);
- ✓ Vetro;
- ✓ Materiale organico della preparazione dei pasti o residui in avanzo al pasto vengono raccolti in sacchi a perdere chiusi, posti nelle varie aree di produzione e immessi poi negli appositi cassonetti e smaltiti tramite Nettezza Urbana;
- ✓ Rifiuti solidi "indifferenziati" vengono raccolti in sacchi a perdere chiusi, posti nelle varie aree di produzione e immessi poi negli appositi cassonetti e smaltiti tramite Nettezza Urbana;
- ✓ Oli esausti vengono raccolti dopo ogni ciclo di lavorazione, stoccati in taniche e smaltiti tramite servizio apposito;
- ✓ Rifiuti liquidi: i reflui sono canalizzati e confluiscono in fognatura, attraverso un adeguato sistema di sifonaggio che impedisce l'eventuale ingresso di insetti e/o roditori e previo pozzetto di ispezione;
- ✓ Rifiuti gassosi: l'evacuazione dei fumi che si formano durante le fasi di lavorazione è assicurata dal sistema di areazione del modulo cucina.

RIFIUTI ALIMENTARI

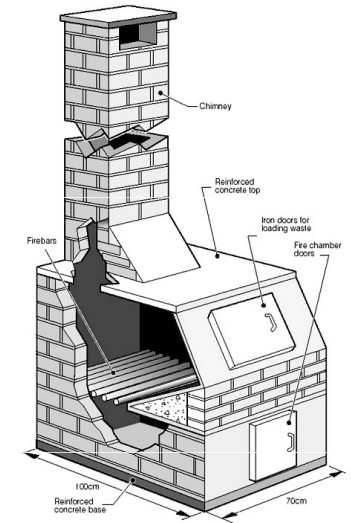
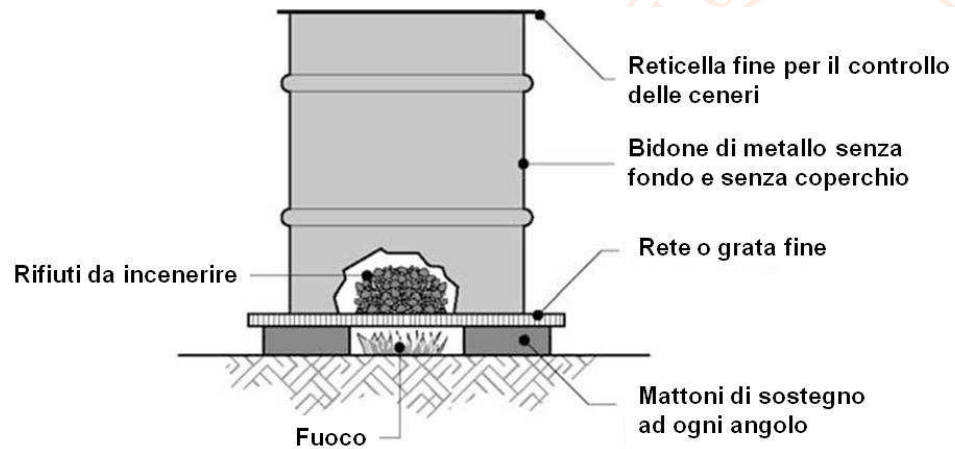
- È opportuno che le aree destinate alla raccolta dei rifiuti non siano in prossimità delle aree di lavorazione, cottura e somministrazione.
- Tutti i rifiuti devono essere eliminati quotidianamente, assicurando che non vi sia alcuno spandimento di rifiuti nell'ambiente, mediante l'utilizzo di contenitori integri.

Gestione dei rifiuti



I rifiuti contaminati devono essere inceneriti o sepolti in apposite fosse per tenere sotto controllo la diffusione della malattia. Devono essere gestiti in questo modo sia i rifiuti organici che quelli inorganici come vestiti, materiali di plastica, aghi e contenitori in vetro.

Incenerimento dei rifiuti leggeri



Inceneritore a una camera (MSF)



Rifiuti taglienti, vetro, aghi, rifiuti metallici, ecc.

Questi rifiuti sono pericolosi e non biodegradabili per cui la loro pericolosità è a tempo indeterminato.

Essi vanno interrati in un pozzo profondo.

Se possibile, è opportuno annegarli in un letto di cemento in modo che, indurendo, inglobi definitivamente il materiale che in futuro, anche lontano, per motivi qualsiasi, se venisse scoperto, non sarebbe comunque pericoloso.

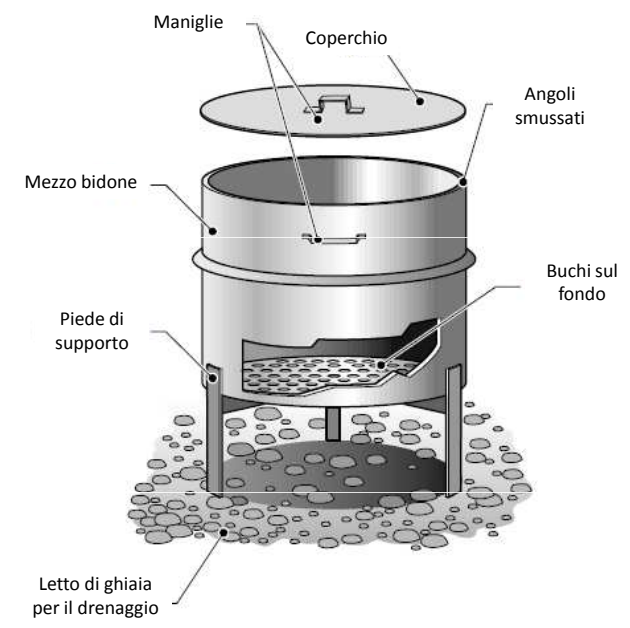
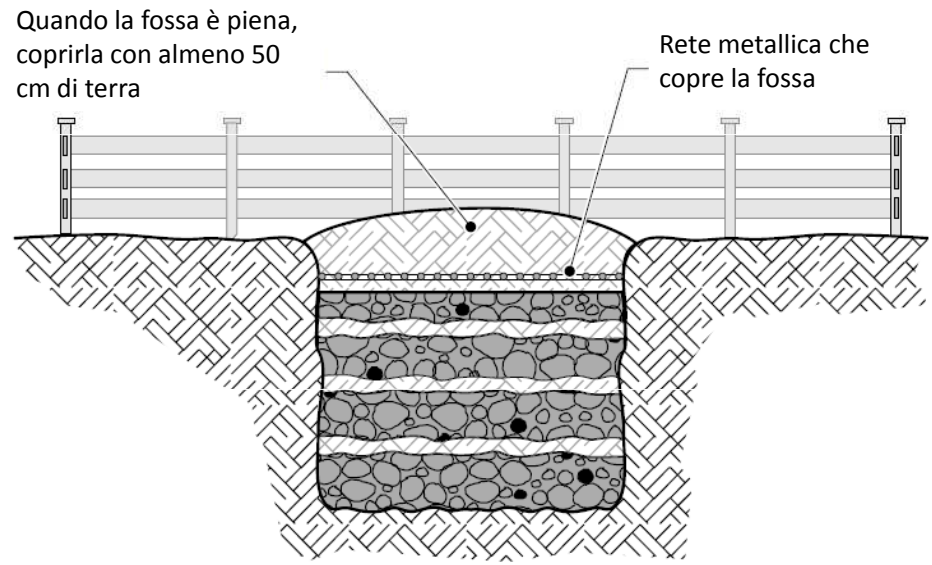
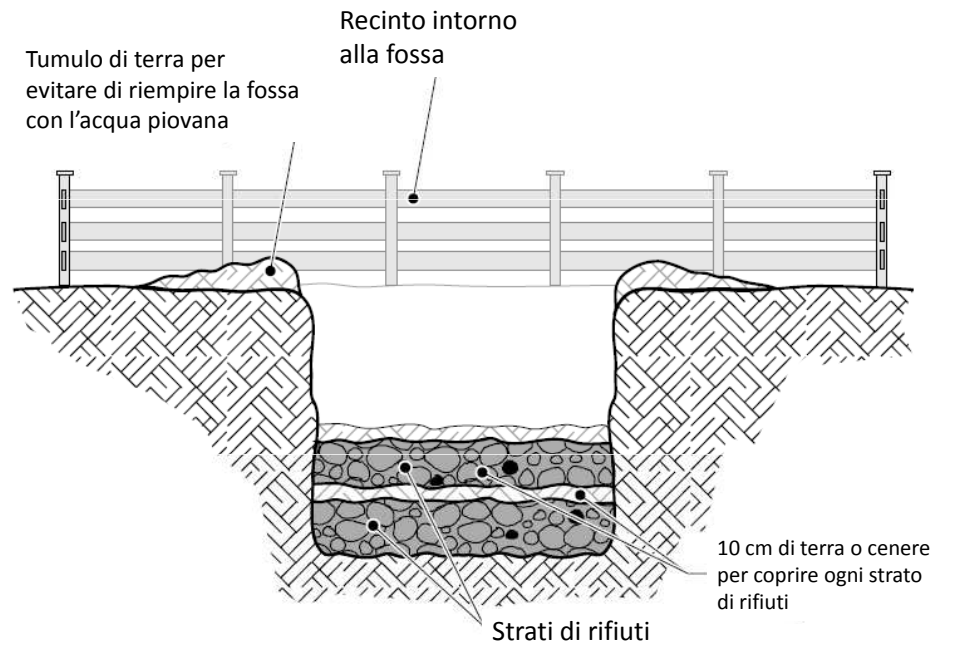
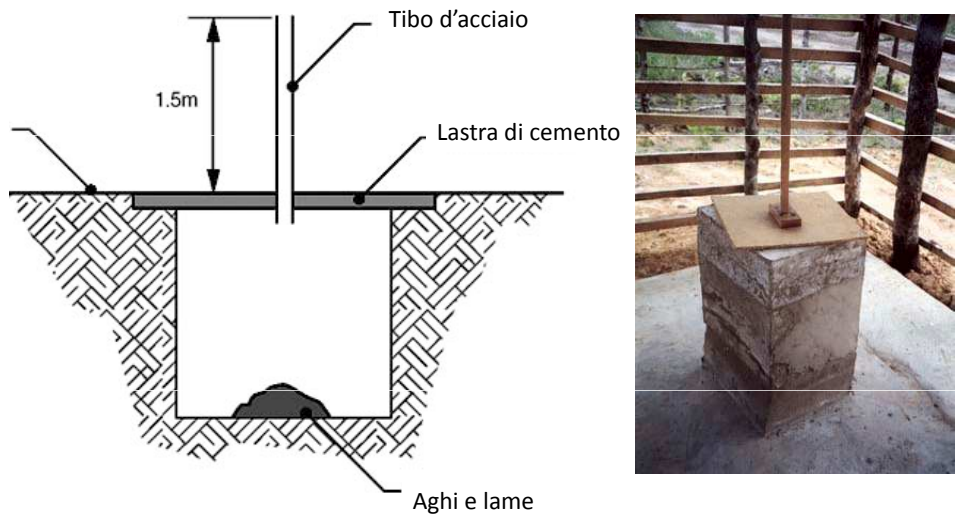
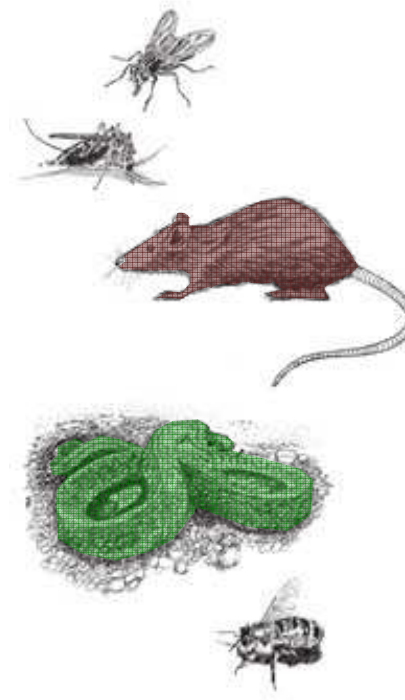
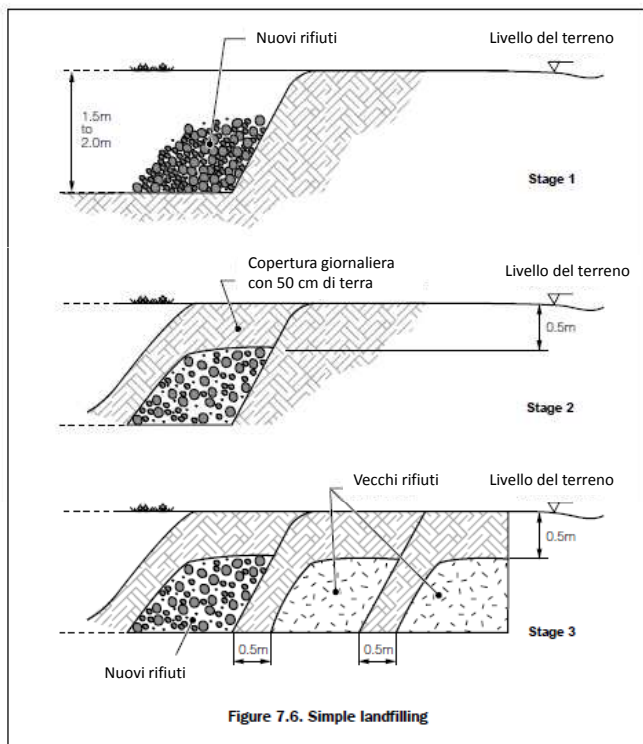


Figure 7.3. Communal bin made from an old oil drum



I rifiuti, soprattutto quelli di natura organica, attirano insetti e animali indesiderati e pericolosi. Questi insetti ed animali, oltre ad infestare l'ambiente, sono quasi sempre portatori di patologie pericolose per la salute umana.

Grazie per l'attenzione

