

# corso A2-10 logistica da campo

Disallestimento campo

Autore



Risulta essere **una delle attività più onerose** soprattutto se non è stato tenuto un corretto registro del campo e se i passaggi di consegne tra le varie fasi della missione non sono state svolte con correttezza e completezza.

Una volta iniziato lo smontaggio dell'area occorre:

- Individuare i proprietari dei beni,
- Verificare lo stato di utilizzo del bene e la sua funzionalità; la necessità di un'opera di verifica/bonifica delle attrezzature; il possibile ricondizionamento dei beni ed il loro potenziale ammortamento
- Procedere alla riconsegna dei beni e/o al loro ripristino



IT 1011  
83

GRUPPO	1011
NUMERO	83
PRODOTTORE	...
...	...

MINISTERO DELL'INTERNO  
PROTEZIONE CIVILE

GRUPPO	1011
NUMERO	83
PRODOTTORE	...
...	...

GRUPPO	1011
NUMERO	83
PRODOTTORE	...
...	...

MINISTERO DELL'INTERNO  
DIPARTIMENTO DEI SERVIZI DEL SOCCORSO PUBBLICO  
E DELLA PROTEZIONE CIVILE

GRUPPO	1011
NUMERO	83
PRODOTTORE	...
...	...

MINISTERO DELL'INTERNO  
PROTEZIONE CIVILE

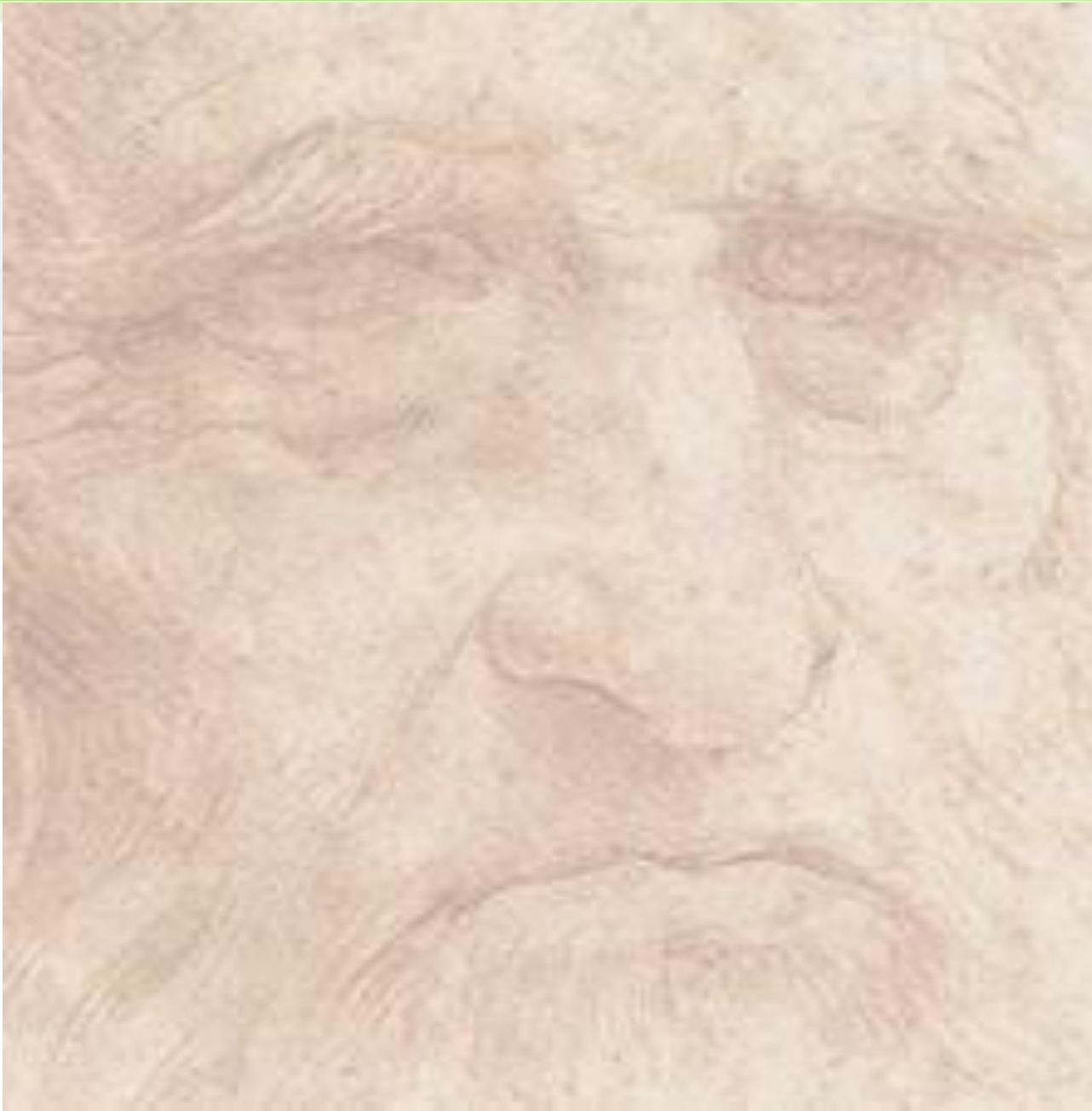
*fatica si, ma calcolata .....*





Anche l'area utilizzata va restituita alla sua originaria funzione, ciò presuppone che tutte le modifiche strutturali (soprattutto nelle aree non già infrastrutturate) dovranno essere verificate e mappate ed eventualmente eliminate

Nel computo economico progettuale appare necessario considerare i possibili oneri derivanti dall'affitto o dall'acquisto dell'area e degli oneri necessari per la sua bonifica e per il suo complessivo ripristino funzionale



**La sapienza  
è figliola  
della  
sperienza.**