



CORSO A2-105

**CORSO OPERATORE ATTREZZATURE
COMUNI «UTILIZZO IN SICUREZZA
DELLE MOTOSEGHE»**

TECNICHE DI TAGLIO

**I^a Edizione
Novembre 2017**



Tecniche di taglio

Le prime operazioni da svolgere prima di procedere all'abbattimento vero e proprio sono l'esame della pianta e la scelta della direzione di caduta; si tratta di operazioni strettamente correlate.

7.1 Esame della pianta

Il primo elemento di cui il boscaiolo deve tenere conto è l'esame corretto della pianta che deve essere abbattuto.

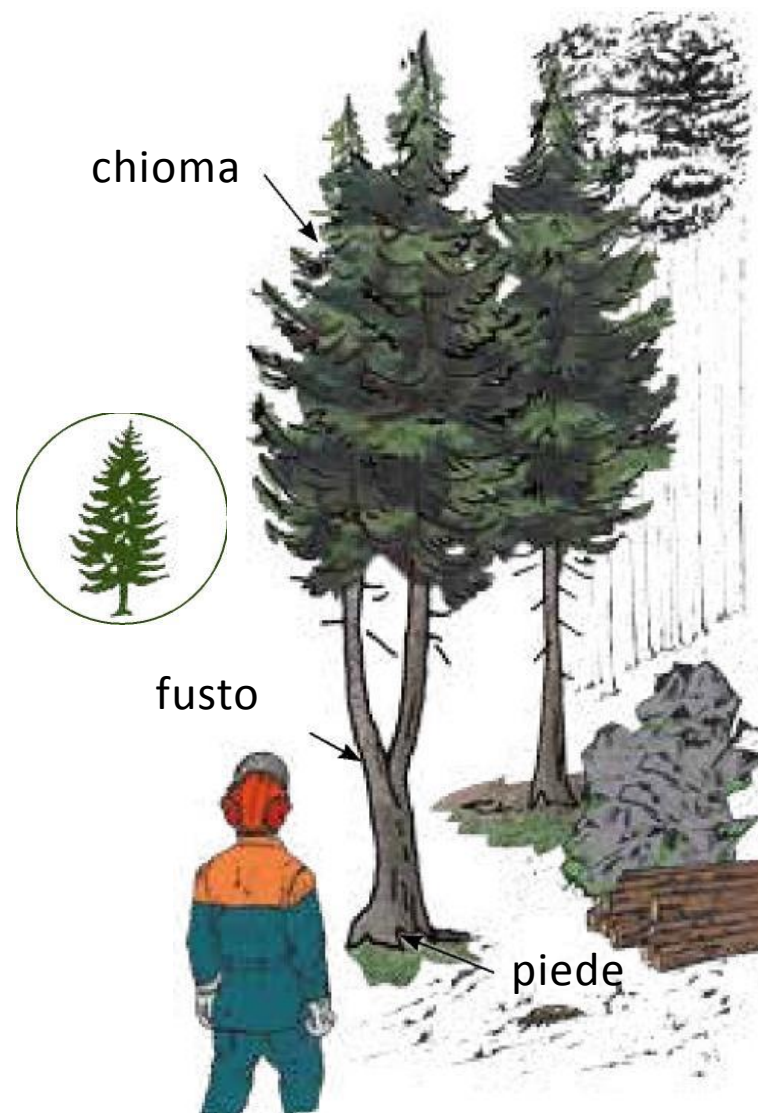
Cosa si intende per "esaminare la pianta"? Nient'altro che riflettere su tutto ciò che può creare delle difficoltà o compromettere la perfetta esecuzione dell'abbattimento. Ogni pianta è unica!

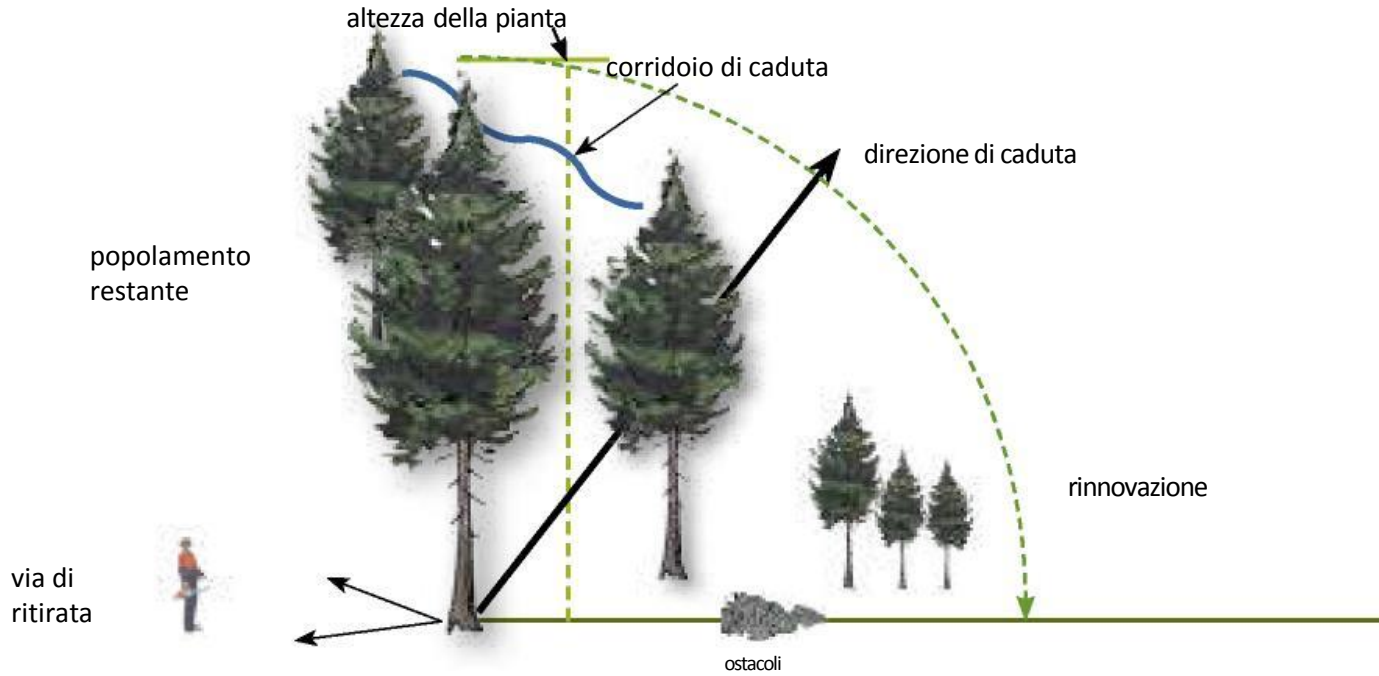
Pertanto, prima dell'abbattimento, si devono assolutamente considerare questi fattori:

il tipo di pianta: la specie, il diametro, la presumibile età, le caratteristiche del legno, il grado di disseccamento;

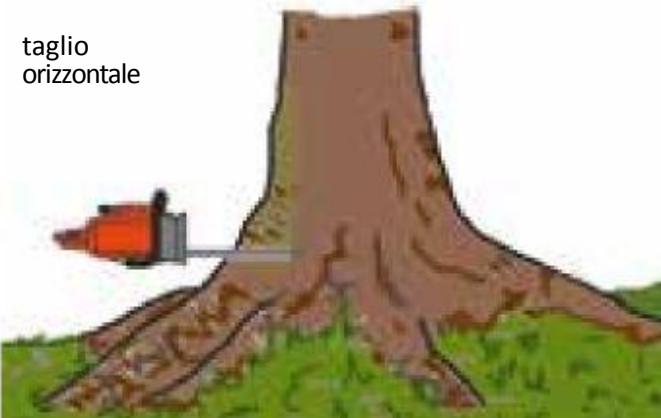
il piede: presenza di pietre, terra, situazione dei contrafforti radicali, presenza di marciumi, andamento delle fibre, polloni basali;

il fusto: valutare l'andamento del tronco verificandone l'inclinazione, le biforcazioni e le eventuali fenditure;





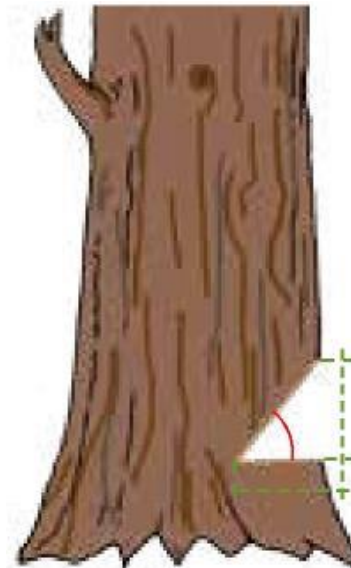
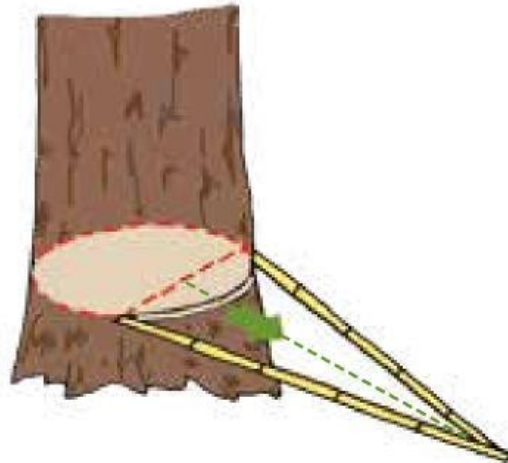
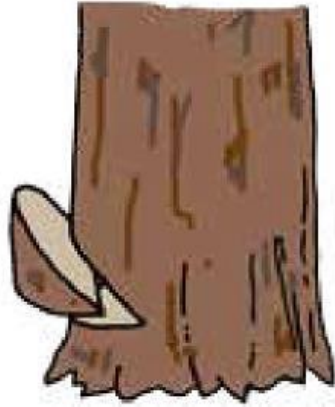
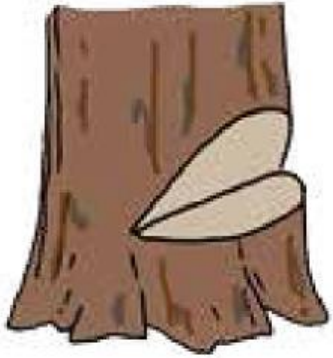
taglio orizzontale



taglio verticale



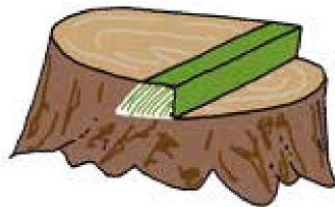
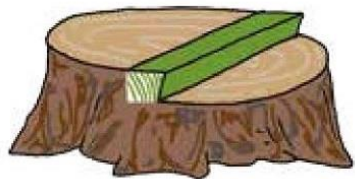
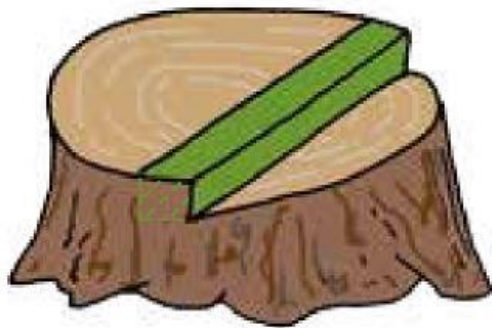
Tacca di direzione



45° a

b a=b

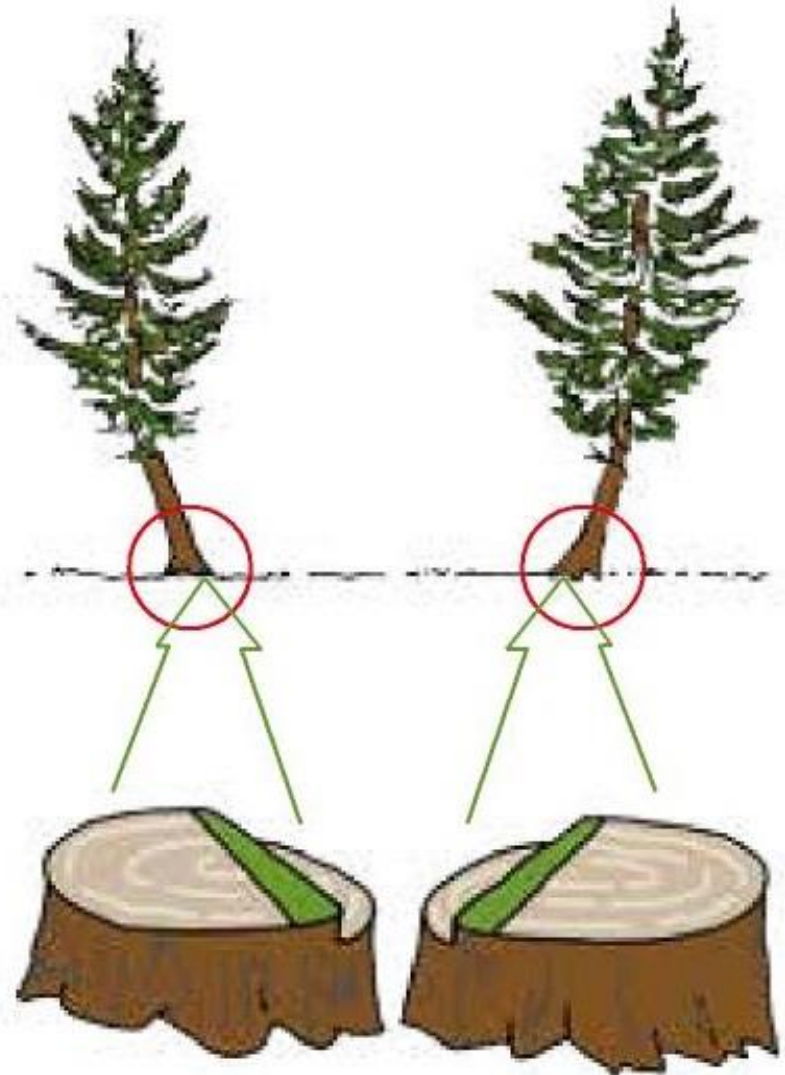
Cerniera



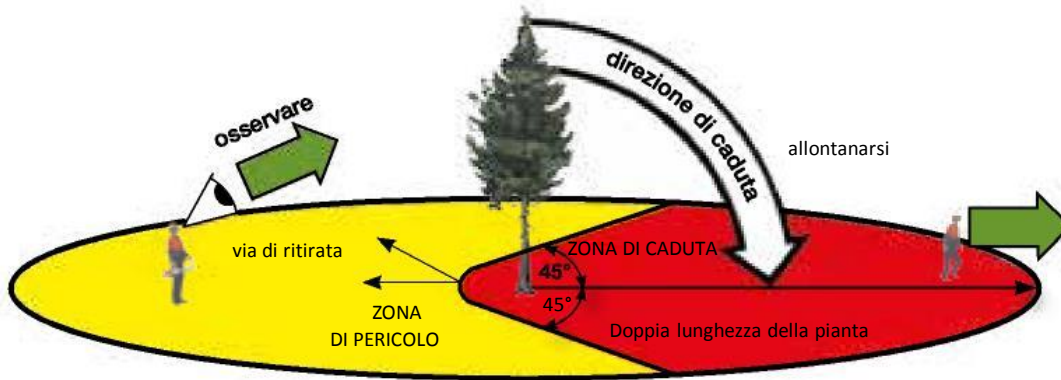
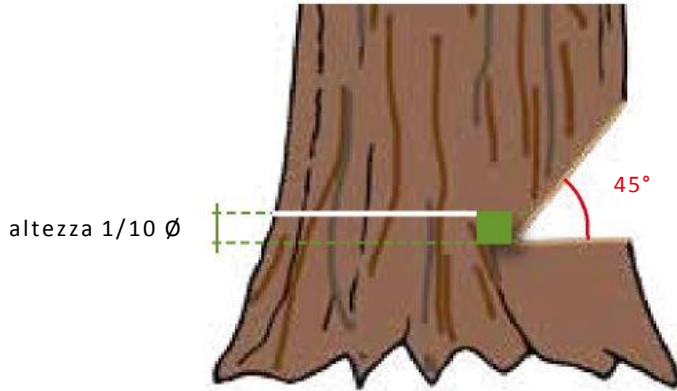
A

B

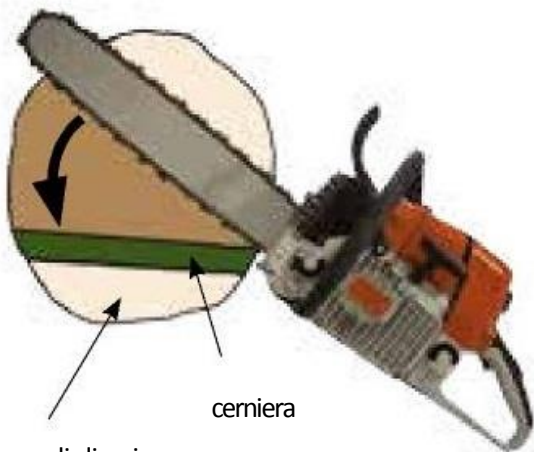
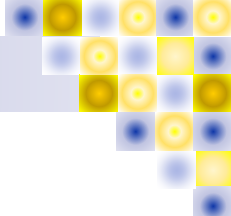
Nei due esempi riportati la cerniera appare di uguali dimensioni; in realtà le fibre oblique e la loro direzione ne inducono una riduzione dello spessore nel caso A e un aumento nel caso B.



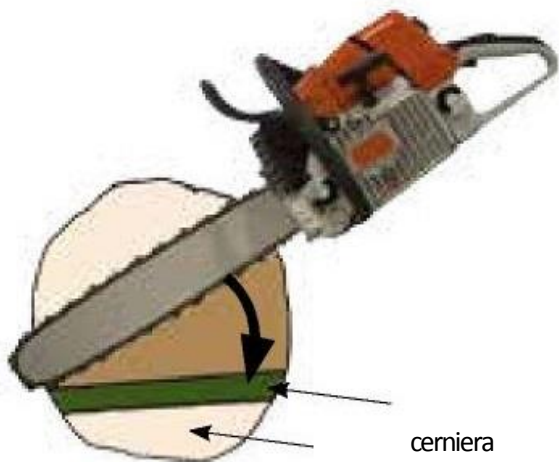
Taglio Abbattimento



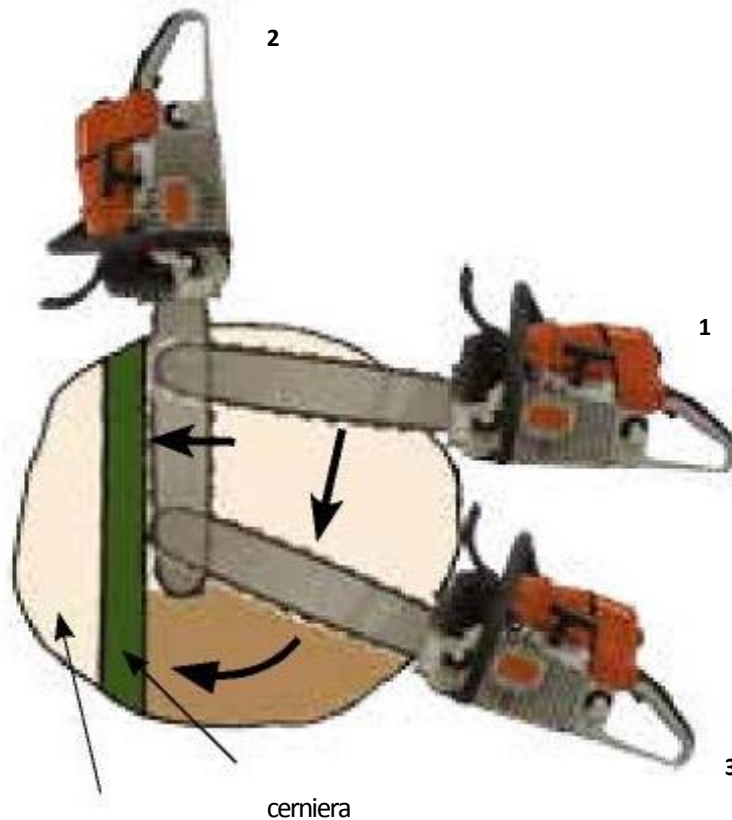
Taglio a ventaglio



cerniera tacca di direzione

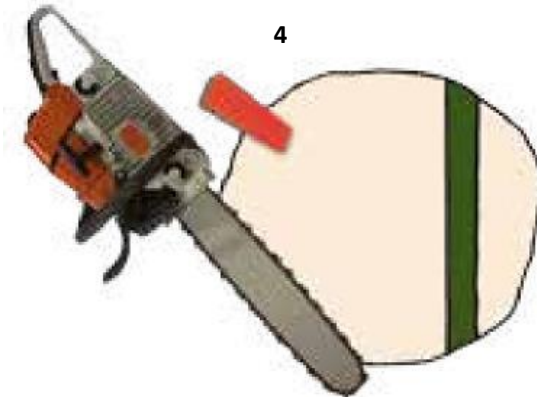
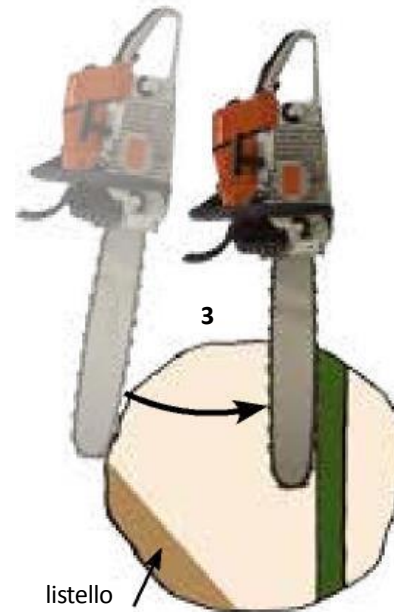
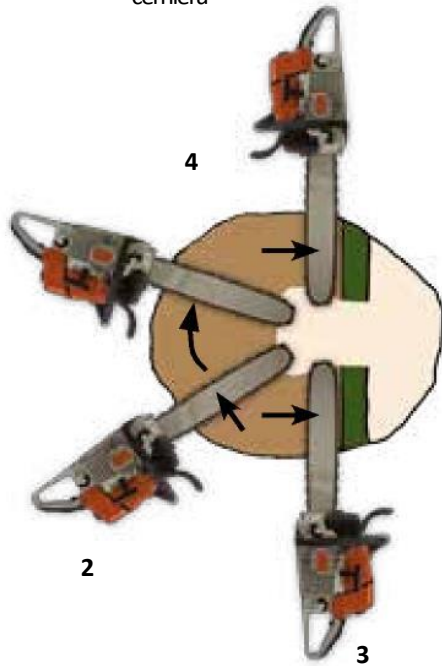
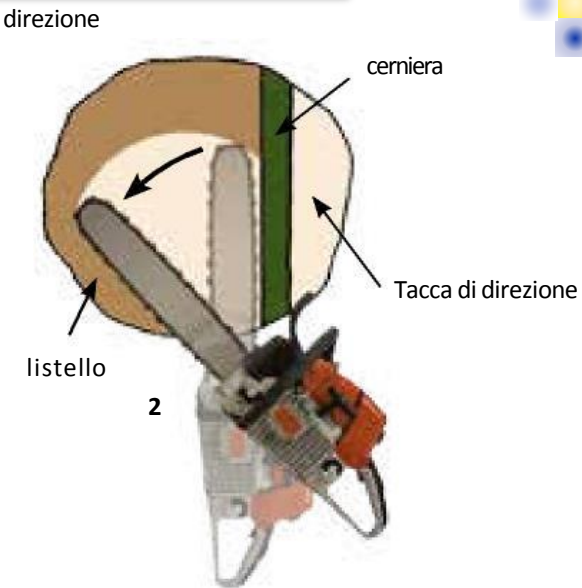
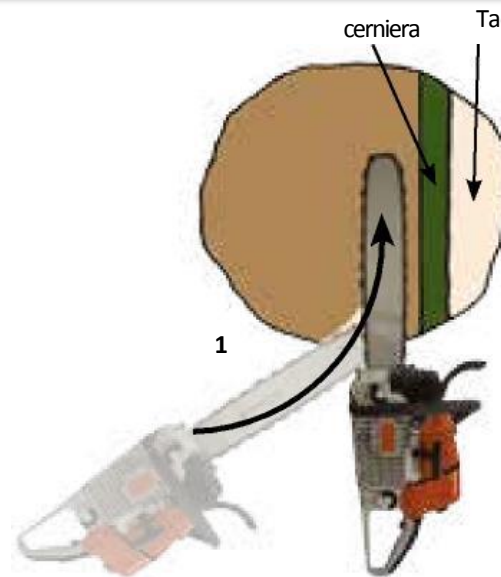
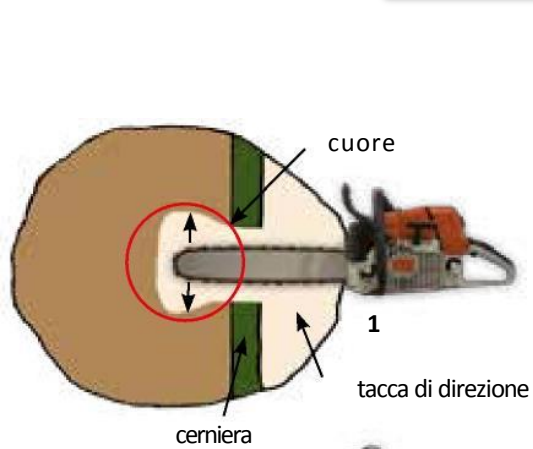


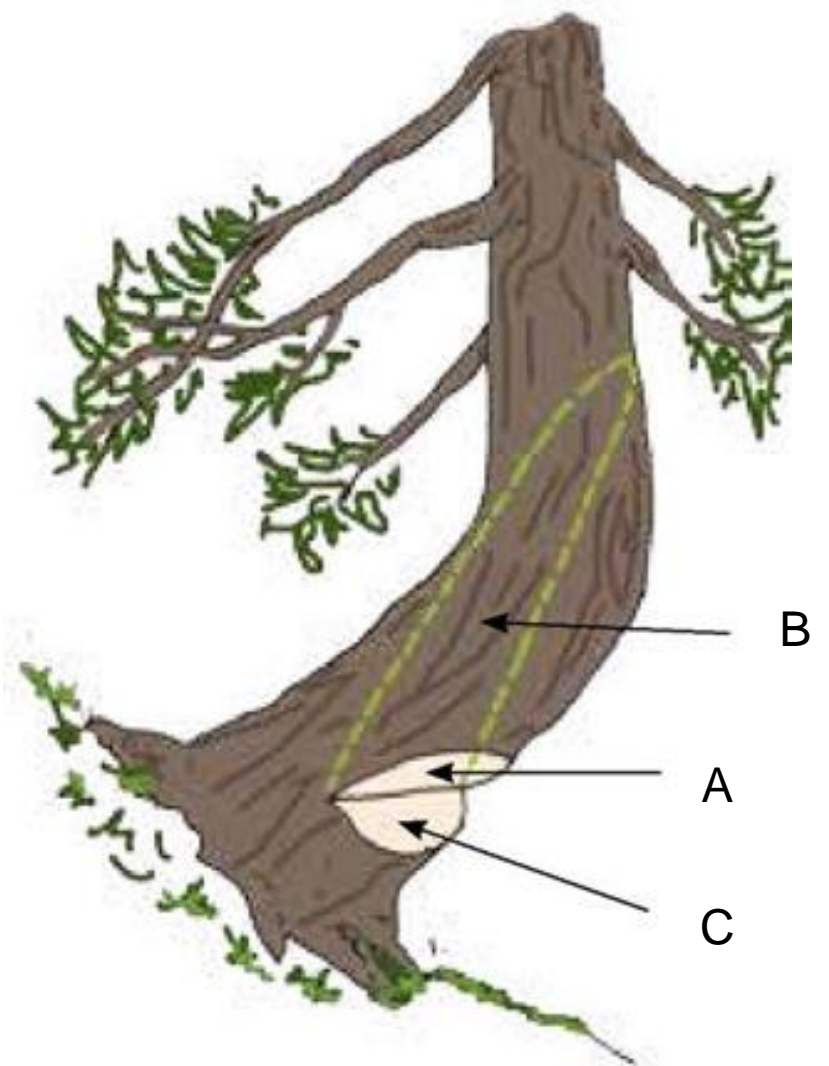
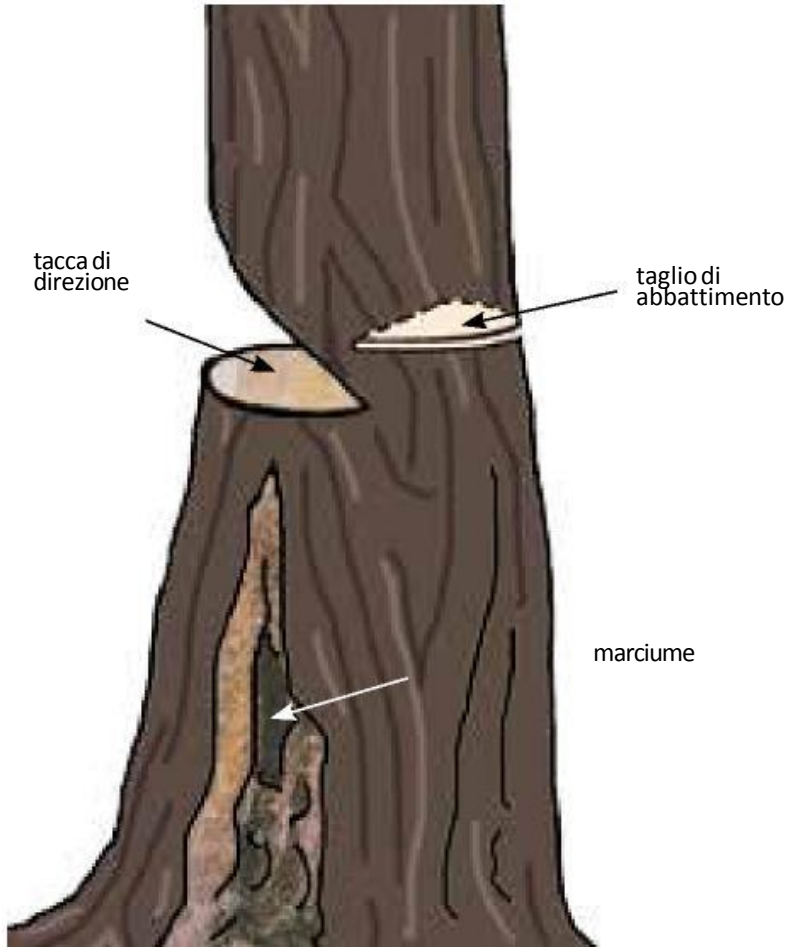
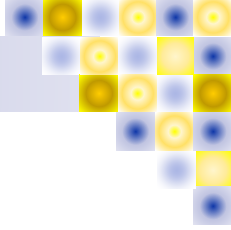
cerniera tacca di direzione

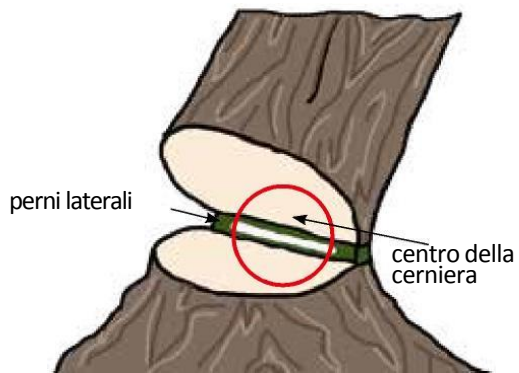


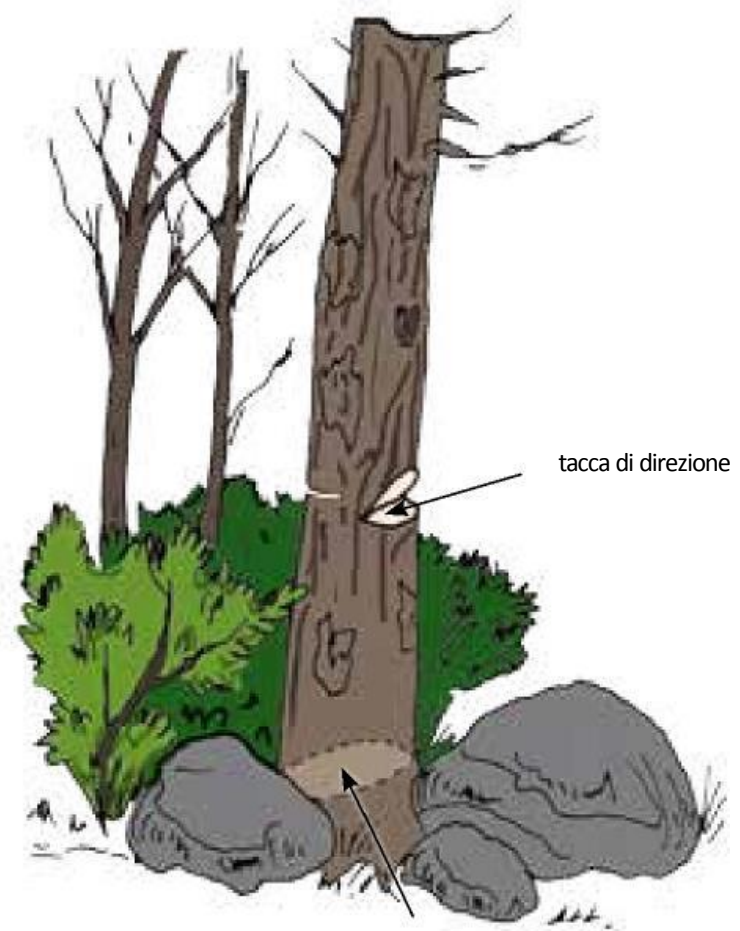
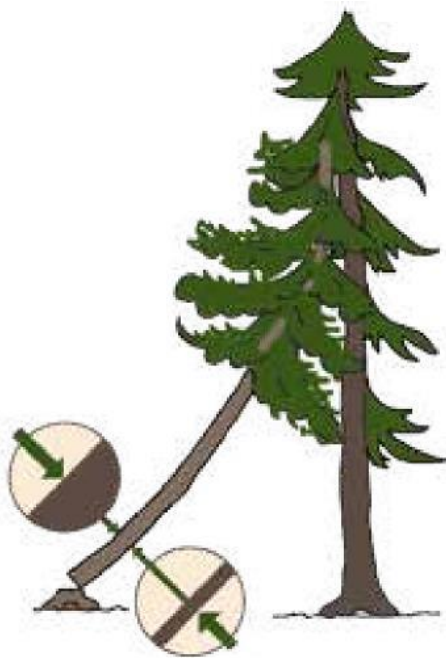
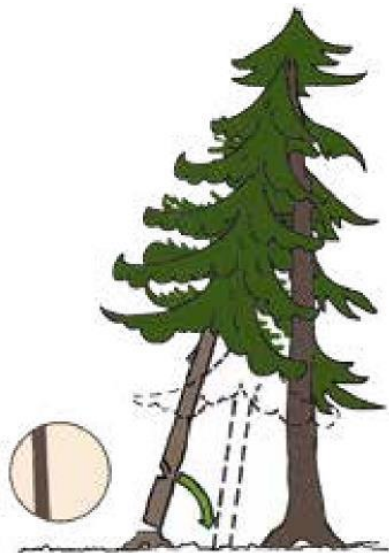
cerniera tacca di direzione

Taglio del cuore – con listello





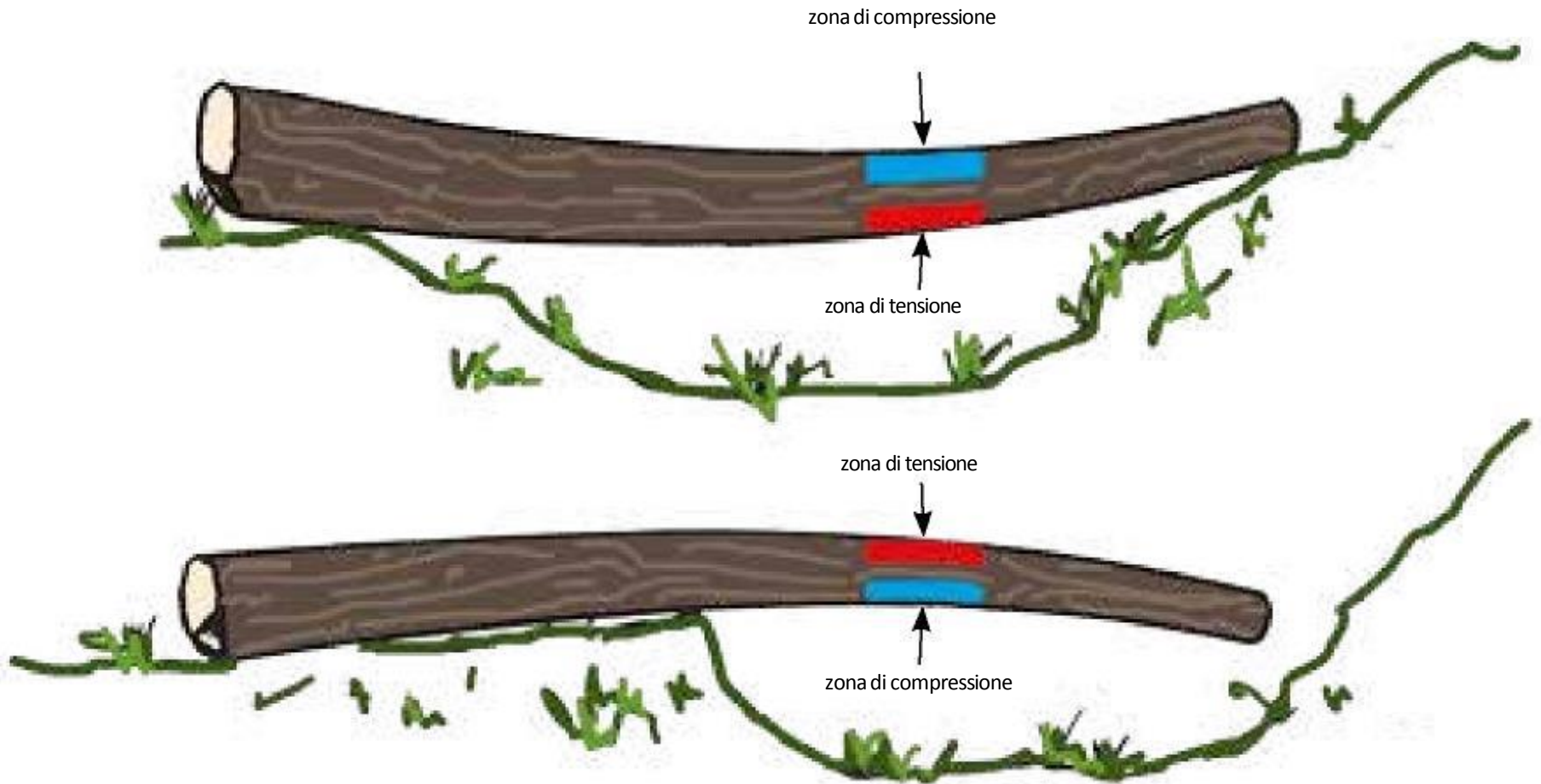




tacca di direzione

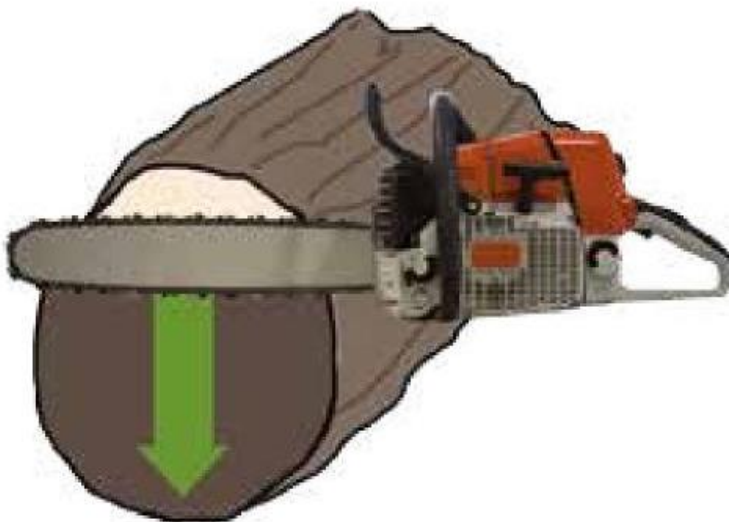
taglio finale

Sezionatura

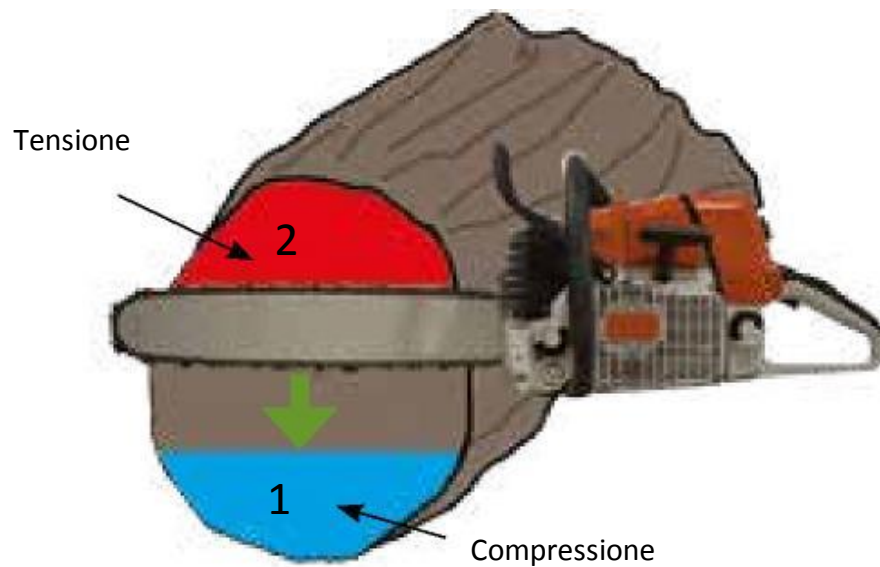


Taglio tronchi abbattuti

Tronchi senza tensione
Taglio verticale semplice

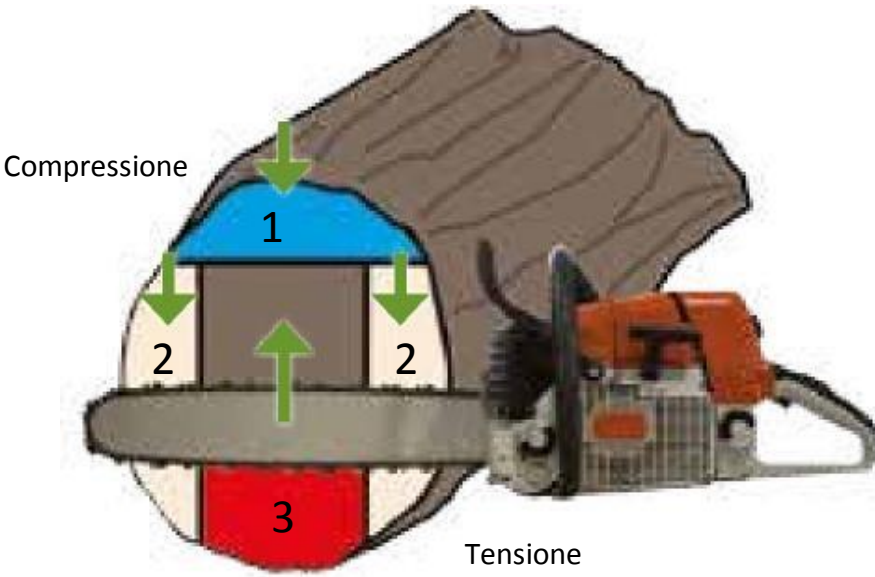


Tronchi in tensione
Taglio verticale doppio

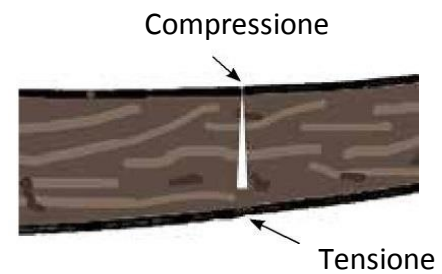
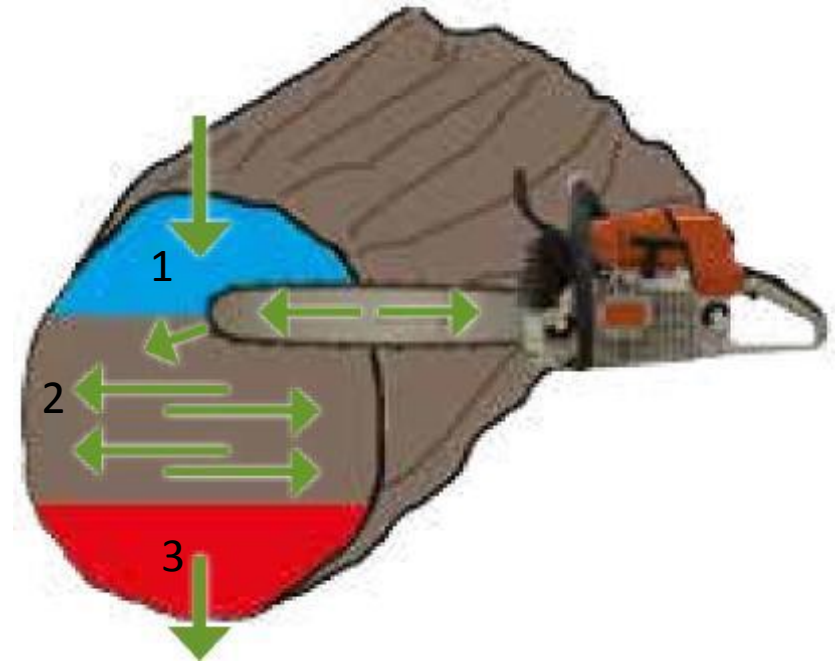


Taglio tronchi abbattuti

Tronchi in tensione
Taglio circolare



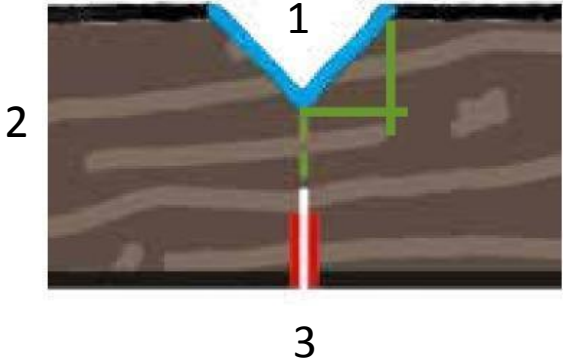
Tronchi in tensione
Taglio di chiusura



Taglio tronchi abbattuti

Tronchi in tensione

Taglio circolare aperto



$\frac{1}{4}$ - $\frac{1}{5}$ diam

Tronchi in tensione

Taglio a V

