

Le Attività in Emergenza nell'esperienza quotidiana di Croce Rossa Italiana

Andrea Paleari
Croce Rossa Italiana
Delegato Provinciale per le
Attività in Emergenza



www.cri.it



Croce Rossa Italiana

Area 3

*Prepariamo le comunità e
diamo risposta a emergenze
e disastri*

Cosa è la protezione civile?

Insieme di attività volte a fronteggiare eventi straordinari che non possono essere affrontati con tecniche ordinarie.



Obiettivo

Garantire risposta efficace e tempestiva alle emergenze **NAZIONALI** ed **INTERNAZIONALI**

FORMAZIONE
delle comunità

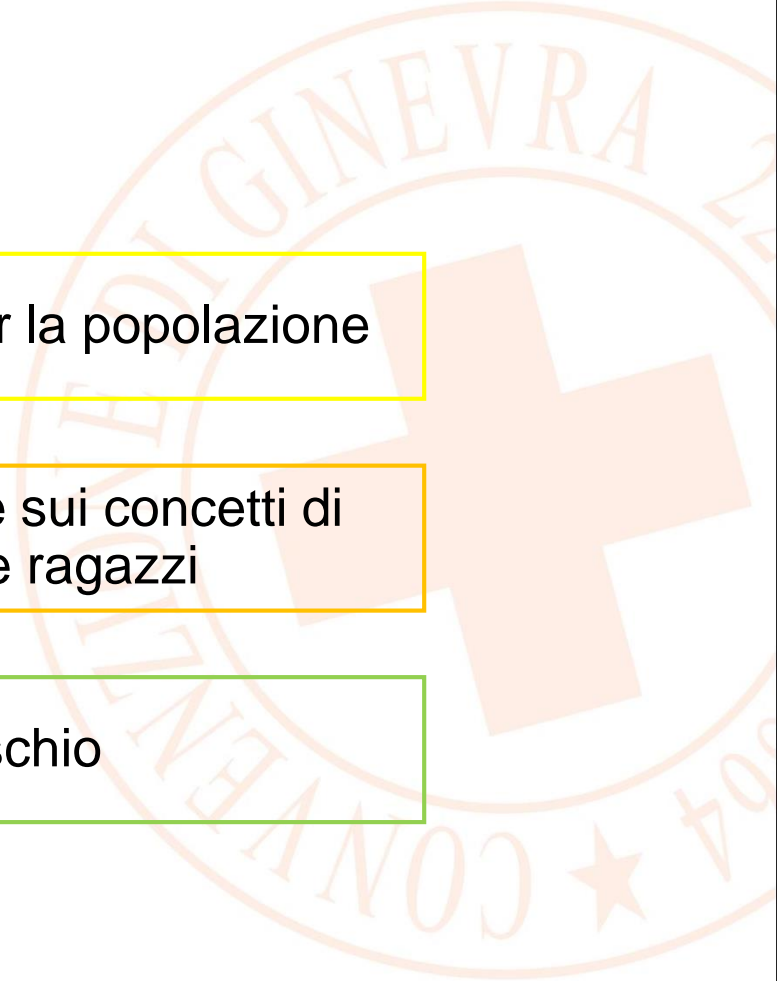
Sviluppo
MECCANISMO di
risposta efficace
e tempestivo

Preparazione delle comunità

Informazione sul rischio per la popolazione

Informazione e formazione sui concetti di rischio per bambini e ragazzi

Riduzione del rischio



La Protezione Civile

Finalità del SNPC

Il sistema di Protezione Civile nasce al fine di **tutelare l'integrità della vita, dei beni, degli insediamenti e dell'ambiente** dai danni o dal pericolo di danni derivanti **da calamità naturali, da catastrofi e da altri grandi eventi che determinino grave rischio**

Attraverso le



Attività di Protezione Civile

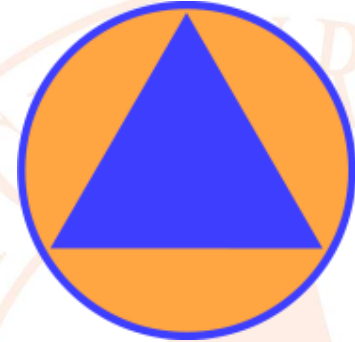
Attività di protezione civile

PREVISIONE

PREVENZIONE

SOCCORSO

SUPERAMENTO



Metodo Augustus

F2 - sanità

F13 – assistenza alla popolazione

Attività di protezione civile in CRI

Coordinamento emergenza

Assistenza psicosociale

Assistenza sanitaria

Soccorsi con Mezzi e Tecniche Speciali

Unità Cinofile

Nuclei N.B.C.R.

La Protezione Civile

Strutture Operative Nazionali

- Vigili del Fuoco
- Forze Armate
- Forze dell'Ordine
- Corpo Forestale dello Stato
- Servizi Tecnici Nazionali
- Gruppi Nazionali di Ricerca Scientifica
- **Croce Rossa Italiana**
- Servizio Sanitario Nazionale
- Associazioni di Volontariato
- Soccorso Alpino



Corso Formativo di Base per Volontari C.R.I.



Corso Operatore CRI Attività di Emergenza – OPEM Livello Operativo



Coordinatore CRI Attività di Emergenza – CAE

ALTA SPECIALIZZAZIONE

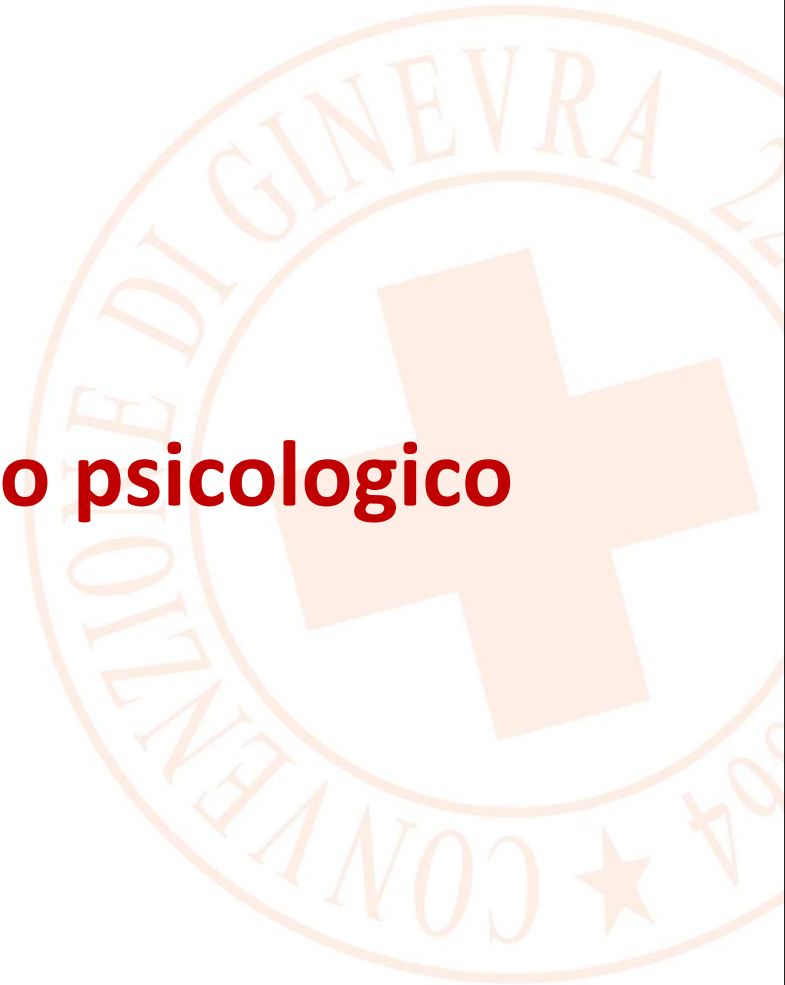
- EMERGENCY MANAGER
- WHASH 1 – PULIZIA, IGIENE, DISINFEZIONE IN EMERGENZA
- SPECIALISTA SISTEMI TLC
- WHAS 2 –ACQUA POTABILE IN EMERGENZA
- CAMP MANAGEMENT
- FORMATORE P.C.

www.cri.it



Croce Rossa Italiana

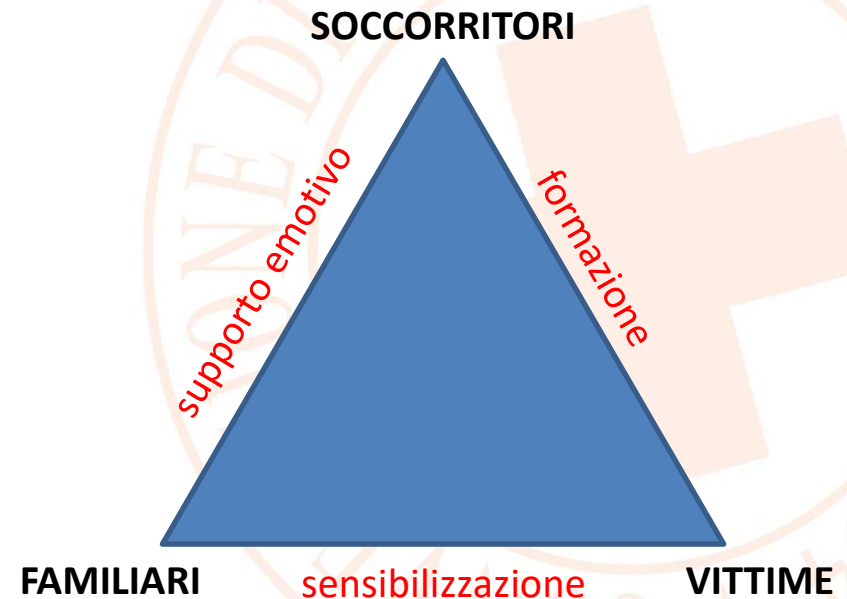
Operazioni di supporto psicologico



Operazioni di supporto psicologico

Il servizio si pone l'obiettivo di dare risposta alle sofferenze psicologiche e alle dinamiche sociali connesse al lavoro quotidiano del soccorritore ed espresse dalla vittime degli eventi critici.

- Psicologi: psicologi iscritti all'albo professionale con adeguato curriculum tecnico
- Operatori Psicosociali: soci di Croce Rosa che hanno seguito il rispettivo corso di qualificazione



Operazioni di supporto psicologico

“... supporto psicosociale quale approccio alle vittime di eventi critici volto a favorire la capacità di recupero degli individui e della comunità. Esso mira a facilitare la ripresa della normalità e a prevenire conseguenze patologiche di situazioni potenzialmente traumatiche preservando allo stesso tempo la salute ed il benessere del personale impiegato”.

Operazioni di supporto psicologico

I destinatari

- **Soccorritori**, volontari e professionisti coinvolti nell'aiuto alle vittime e ai sopravvissuti di eventi critici.
- Vittime/responsabili/familiari/testimoni dell'evento
- Gruppi sociali quali famiglie, squadre di soccorso, aziende, ecc.



BURN-OUT

BURN-OUT

«Una reazione alla tensione emotiva cronica creata dal contatto continuo con altri esseri umani, in particolare quando essi hanno problemi o motivi di sofferenza.»

BURN-OUT

- *Il sovraccarico emotivo e mentale che il nostro lavoro richiede deve sempre essere ascoltato*
- *L'incontro con i bisogni dell'altro mette in secondo piano i nostri bisogni profondi*
- *L'impossibilità di aiutare facilita l'insorgere del dubbio sulle proprie capacità*
- *L'operatore, partito con una forte idealizzazione del proprio servizio, si sente frustrato*

BURN-OUT

DIVERSO DA

Stress che è una risposta fisiologica dell'organismo ad un qualsiasi cambiamento operato da stressors, che possa turbare l'equilibrio psicofisico dell'individuo.

Esso rappresenta una conseguenza del burn-out

Il burn-out è invece un disturbo dovuto al ruolo lavorativo di tipo assistenziale.

BURN-OUT

- *Eccessiva idealizzazione della professione di soccorritore ed eccessivo impegno*
- *Mancanza di consapevolezza dei propri limiti*
- *Mansione frustrante o inadeguata*
- *Sovraccarico lavorativo*
- *Assenza di confronto con i colleghi*
- *Mancato riconoscimento dei propri meriti personali*
- *Mancata realizzazione delle aspettative*

BURN-OUT

«L'incontro con il bisogno, disagio, dolore e morte attacca l'immagine di "salvatore" e può portare depressione e sentimenti di impotenza. L'impossibilità di aiutare facilita il dubbio sulla propria bontà fino a trasformarsi in vissuto di malvagità. Questi sentimenti, che troviamo nell'operatore che è partito con una enorme idealizzazione della professione, lo portano alla frustrazione prima e al burn-out poi.»

BURN-OUT

- ***Sintomi generali***
 - irrequietezza, senso di stanchezza ed esaurimento, apatia, nervosismo, insonnia
- ***Sintomi somatici***
 - cefalee, disturbi cardiovascolari, disturbi nella sfera sessuale
- ***Sintomi psicologici***
 - depressione, calo dell'autostima, senso di colpa/fallimento, rabbia, risentimento, irritabilità, aggressività, indifferenza, isolamento, resistenza al cambiamento, difficoltà di relazione con gli utenti, atteggiamento colpevolizzante e critico

BURN-OUT

FORMAZIONE

Creazione di un assetto cognitivo-emotivo idoneo per gestire l'emergenza (eccessivo coinvolgimento, no ai protagonismi, non esigere l'impossibile, consapevolezza dei propri limiti, accettare di riposare senza sensi di colpa, accettazione dei turni)

BURN-OUT

Defusing

Il defusing (dall'inglese defuse, disinnescare) è un procedimento che mira a facilitare l'espressione dei pensieri, dei sentimenti dei vissuti emotivi degli operatori di soccorso. E' un pronto soccorso emotivo, non una cura. Consiste in un breve colloquio di gruppo che si tiene subito dopo l'intervento lavorativo. Il defusing fornisce la possibilità di comprendere meglio le proprie reazioni, le emozioni e le esperienze vissute. Attraverso la condivisione con il gruppo si cerca di ottenere un'uniformità delle informazioni dell'intervento lavorativo, in modo di creare una prospettiva coerente e oggettiva dell'evento che permetta la riduzione dell'intensità emotiva all'evento.

Debriefing

Il debriefing è un intervento psicologico-clinico strutturato e di gruppo, condotto da uno psicologo esperto di situazioni di emergenza, che si tiene a seguito di un avvenimento potenzialmente traumatico, allo scopo di eliminare o alleviare le conseguenze emotive spesso generate da questo tipo di esperienze. Il debriefing è diventato un termine genericamente usato per indicare un procedimento strutturato che serve a comprendere e gestire emozioni intense, a comprendere meglio le strategie. Serve essenzialmente a ridurre il senso di isolamento, attraverso l'appartenenza al gruppo che ha subito il trauma e a ritornare alla normalità fornendo soluzioni a breve termine.

www.cri.it



Croce Rossa Italiana

SEP – SErvizio Psicosociale

Grandi emergenze

Il personale del SeP interviene nelle grandi emergenze costituendo, come da Ordinanza costitutiva, della Squadre di Supporto per l'Emergenza Psicosociale (SEEP) che operano, in stretto collegamento con il Servizio Emergenze, a sostegno del personale CRI impegnato nei soccorsi e della popolazione colpita

Soccorso

Indipendentemente dalle situazioni di grande emergenza, il personale del SeP interviene in un'infinità di situazioni che colpiscono singole e o piccoli gruppo di persone. Ciò avviene solitamente su sollecitazione di altri servizi CRI o attraverso l'esplicita richiesta di Enti o autorità locali.

Assistenza a manifestazioni

Diviene sempre più evidente la necessità di un supporto psicosociale alle persone presenti in grandi manifestazioni. Per questo motivo il personale del SeP si trova a svolgere questi servizi dei quali diamo alcuni resoconti.

Attività continuative

Il SeP, attraverso accordi o convenzioni stipulate dai Comitati locali e/o regionali, è coinvolto in attività continuative nei settori dell'assistenza e della sanità. Di seguito proponiamo la relazioni su tali iniziative, mentre le relative convenzioni possono essere reperite nell'area documenti.

Attività di Area 3 a Monza



www.cri.it



Croce Rossa Italiana

Area 3 a Monza

Attività ordinarie

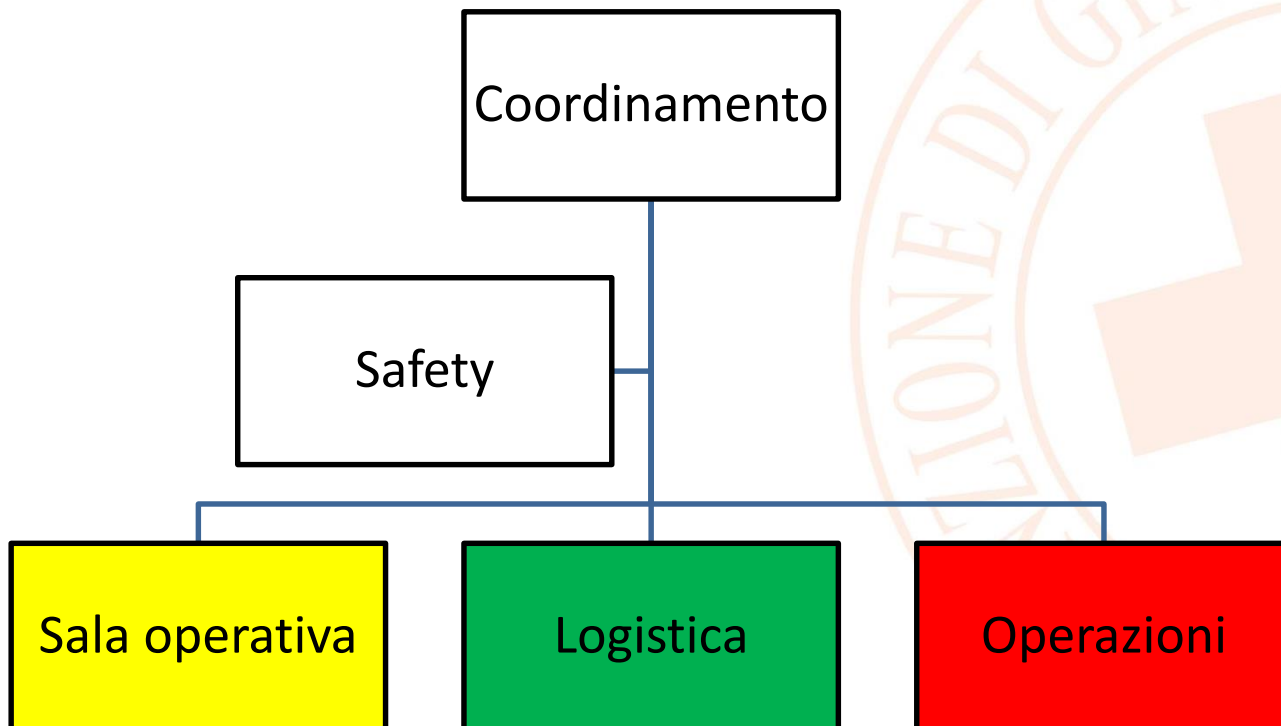
- *Attività di sala operativa*
- *Attività di logistica*
- *Attività di formazione*

Attività straordinarie

- *Gestione grandi eventi*
- *Gestione emergenze*



Area 3 – sistema ICS



Coordinamento



www.cri.it



Coordinamento

- *Responsabilità su tutto il personale CRI movimentato*
- *Interfaccia con altri enti per le decisioni **strategiche***
- *Mobilizzazione e smobilizzazione del personale*
- *Coordinamento del lavoro di sala operativa, logistica e operazioni*

Referenti: Andrea Paleari, Roberto Cavaliere
monza.emergenza@lombardia.cri.it

Sala operativa



Sala operativa

- *Movimentazione di mezzi e personale*
- *Gestione dei flussi di comunicazione*
- *Attività di segreteria – back office*
- *Interfaccia con i volontari e le altre SO*
- *Interfaccia con altri enti per le decisioni operative*

Referente: **Andrea Gnudi**

sol.monza@emergenza.cri.it



Logistica



Logistica

- *Gestione del magazzino e dei materiali*
- *Manutenzione ordinaria e straordinaria*
- *Trasporti di materiale e personale*
- *Montaggio – smontaggio strutture*
- *Ristorazione del personale*
- *... «tutto ciò che non è rivolto direttamente all'utente»*

Referenti: Cristina Sassanelli, Andrea Valandro
logistica@crimonza.org



Operazioni



Operazioni

- *Gestione del personale direttamente a contatti con gli utenti (soccorritori – sq. Censimento – etc)*
- *Gestione operativa delle unità di soccorso*
- *Gestione delle missioni*
- *Interfaccia con altri enti per il controllo delle missioni (AREU – PL – etc)*

Referente: **Roberto Cavaliere**

logistica@crimenza.org



Le attività a Monza

1. *Esondazione fiume Lambro*
2. *Deragliamento Pioltello*
3. *Fuochi di San Giovanni*
4. *Gran Premio di Formula1*
5. *Liga Rock Park*
6. *Attività a rilevante afflusso di pubblico*



Gestione sanitaria dei grandi eventi



www.cri.it



Croce Rossa Italiana

Gestione sanitaria dei grandi eventi

... Insieme di attività volte a fronteggiare eventi straordinari che non possono essere affrontati con tecniche ordinarie.



Il problema è LOGISTICO, non sanitario

Gestione sanitaria dei grandi eventi

- Squadre di soccorritori appiedate (**SAP**)
- **MSB** e **MSB 4x4**
- **PMA**
- Squadre di **logistica**
- Allestimento **SOL** sul luogo dell'evento
- Presidio presso **PCA**



Liga Rock Park



Liga Rock Park



Liga Rock Park



Liga Rock Park



Liga Rock Park



Liga Rock Park



Liga Rock Park



Liga Rock Park



Esercitazione Lambro



Esercitazione Lambro



Esercitazione Lambro



Esercitazione Lambro



Esercitazione Lambro



Esercitazione Lambro



Grazie per l'attenzione

Andrea.paleari@lombardia.cri.it

