

La gestione delle maxiemergenze

Andrea Paleari

Croce Rossa Italiana

Delegato Provinciale per le
Attività in Emergenza



www.cri.it



Croce Rossa Italiana

Gestione ORDINARIA del soccorso sanitario

1/6/1990 → nascita del primo nucleo 118

1992 → decreto «De Lorenzo» → istituzioni delle centrali operative 118

- Coordinamento delle associazioni di volontariato nell'ambito del soccorso sanitario
- Gestione affidata a personale infermieristico

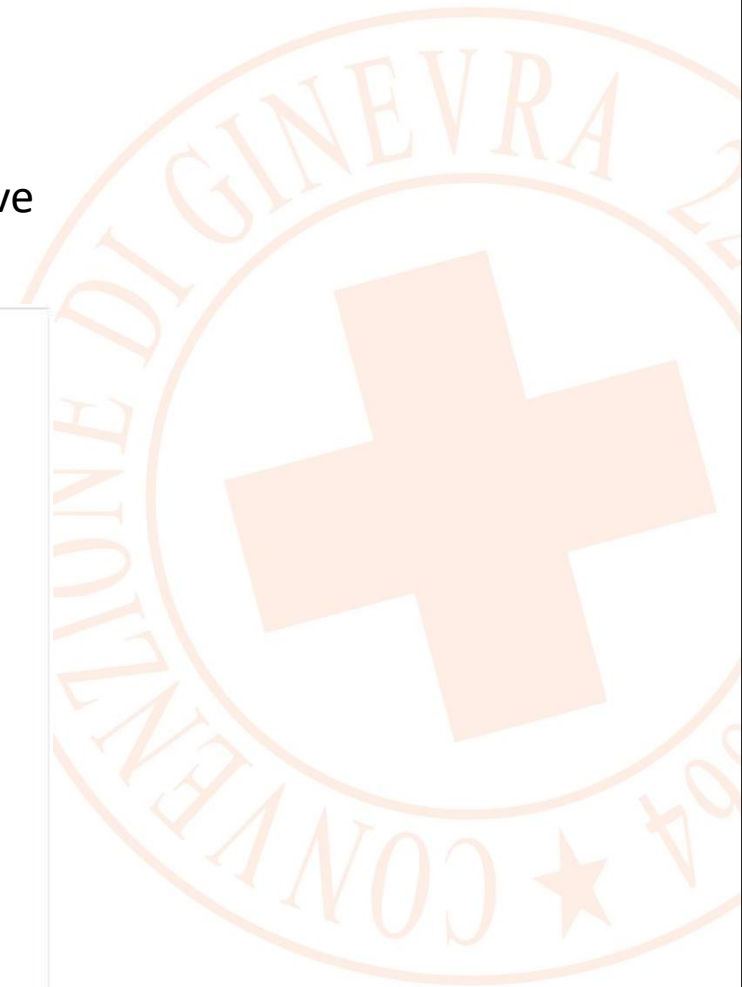
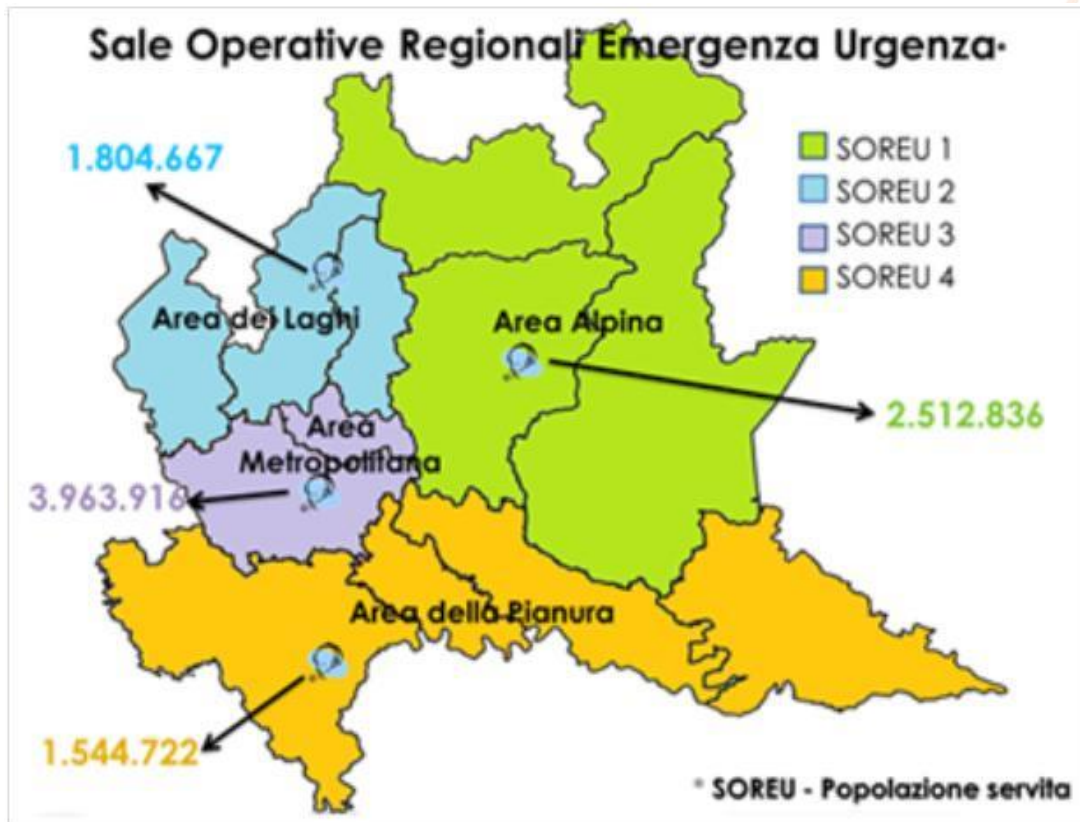
In Regione Lombardia

- 1992 → nascita COEU per ogni provincia
- 2008 → istituzione di AREU con il compito di
 - Coordinamento del soccorso sanitario
 - Organi e trasporto emoderivati
 - NUE 112



Gestione ORDINARIA del soccorso sanitario

- 2014 → riorganizzazione delle SOREU → 4 sale operative per tutta la regione



Gestione ORDINARIA del soccorso sanitario

- Introduzione NUE 112
 - Varese, 2010
 - Milano, 2013
 - Brescia, 2014

Numero Unico Emergenza



Gestione ORDINARIA del soccorso sanitario

