



Parco  **Ticino** 

Corpo Volontari Parco Ticino

Ricerca persona scomparsa

Metodo I.C.S.



Cav. Luigi Fasani

Istruttore tecnico - Capo Area

Corpo Volontari Parco del Ticino



Metodo I.C.S.

Incident Command System

L'Incident Command System (ICS)

è un approccio standardizzato al comando, al controllo e al coordinamento della risposta alle emergenze, che fornisce una gerarchia comune entro la quale soccorritori provenienti da agenzie diverse possono essere efficaci.

Metodo I.C.S. - Storia

ICS è stato inizialmente sviluppato per affrontare i problemi di risposta inter-agenzia per incendi in [California](#) e [Arizona](#), ma ora è un componente del Sistema di Incident Management Nazionale (NIMS) negli Stati Uniti, dove si è evoluto ed è in uso in tutte le situazioni a rischio che vanno dalle sparatorie a scene HazMat (Materiali Pericolosi).

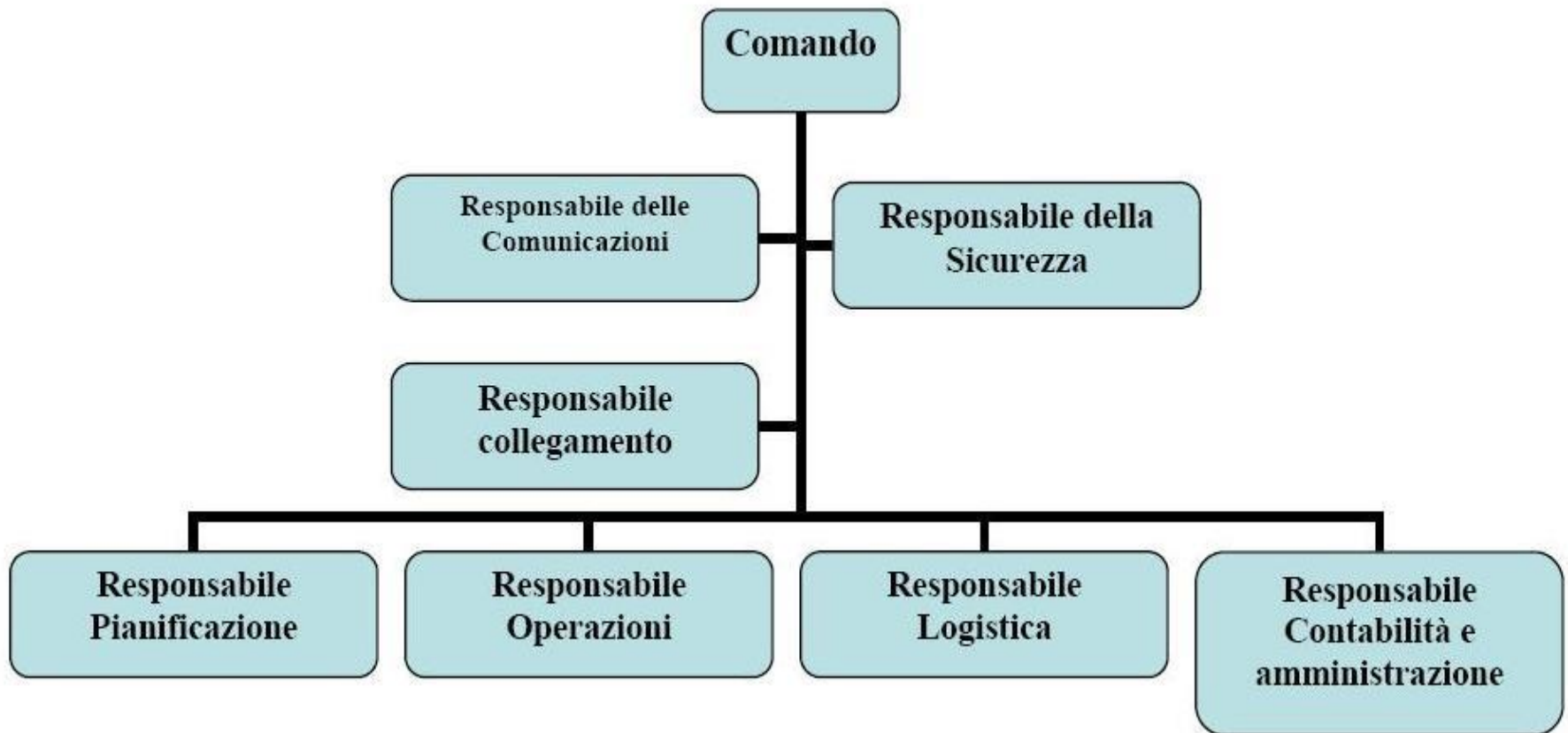
Inoltre, ICS è diventato un modello di approccio agli interventi a livello internazionale

Circolare Prot. N° 6294/24205 – EM del 29 luglio 2005 “Sistema di comando e controllo per la gestione integrata delle emergenze a carico del Corpo Nazionale dei Vigili del Fuoco – Adozione del modello “Incident Command System” (ICS) Piani d’emergenza discendenti VF per scenari a seguito di atti deliberati con uso di sostanze convenzionali e non.”



DPCM 6 aprile 2006 “Coordinamento delle iniziative e delle misure finalizzate a disciplinare gli interventi di soccorso e di assistenza alla popolazione in occasione di incidenti stradali, ferroviari, aerei ed in mare, di esplosioni e crolli di strutture e di incidenti con presenza di sostanze pericolose.”





Il coordinamento dei soccorsi è affidato sempre al **Corpo Nazionale Vigili del Fuoco**, unico ente a poter entrare e soccorrere in **Zona Rossa** (specialmente se contaminata, nessun altro operatore/ente dello stato può accedervi)



**L'incident commander è sempre il più esperto,
non il più alto in grado come buona norma
universale.**



Legalmente in un evento maggiore la responsabilità delle operazioni sale al **Prefetto.**

A causa delle sovrapposizioni di competenze degli enti, ogni ente attiva un suo I.C.S. per gestire in modo indipendente la sua catena di comando.

L'unico vero esempio di coordinamento unificato in Italia è la sala Emergenze Italia, dove tutti gli enti siedono nella stessa stanza per coordinare eventi su scala nazionale.



Metodo I.C.S. – elementi base

Comando

Pianificazione

Operatività

Logistica

Amministrazione

Metodo di ricerca

- Reperire informazioni
- Task1 Team Leader con GPS (certificazione del territorio)
- Task 2 Suddivisione zone di ricerca (morfologia e personale)
- Ricerca sq. in linea (T.L. OP. OP. OP. OP. T.L.)
- Attivazione sq. specialistica (SAF – Eli – U.C. – Sanità)

Modulistica

- Reperire i nominativi del personale operativo
- Formare le squadre
- Verifica dotazioni personali
- Informazioni per capire il soggetto da cercare
- SK comunicazioni radio
- SK informazioni da U.T.G.
- SK D.S. (dati info scomparso) mod. 11
- SK info da parenti o C.C.

Modulistica

- Informazioni a UCL tramite GPS da trasferire sulle carte
- Indagine con dati dalle sq.
- Comunicazioni: quando si inizia
 - quando si è sul posto
 - quando inizia la ricerca
 - ritrovamento oggetti
 - rilevamento del terreno
 - quando si torna
- In caso di ritrovamento della persona comunicare:
 - India 1 Illeso
 - India 2 Non cosciente
 - India 3 Ferito
 - India 4 Deceduto



Parco  **Ticino** 

Corpo Volontari Parco Ticino

Dimmie io dimentico

Insegnami.....e io ricordo

Coinvolgimi.....e io imparo

Benjamin Franklin



l.fasani@alice.it

337.344405

